

Stockholmskonjunkturen  
Konjunkturläget 2015 kv1  
Juni 2015



# Konjunkturläget i Stockholm 2015 kv1

## Om rapporten

Rapporten är utgiven av Stockholm Business Region och publiceras fyra gånger per år. Rapporten omfattar Stockholms län och Stockholms stad.

Rapporten finns tillgänglig på  
<http://foretag.stockholm.se/Foretagsservice/Stockholmskonjunkturen1/>

Statistiken bygger på uppgifter från Statistiska centralbyrån, Arbetsförmedlingen och Bolagsverket.

Inom ramen för partnerskapet Stockholm Business Alliance – 53 kommuner i Stockholmsregionen – görs motsvarande rapporter för respektive län i Stockholmsregionen.

Stockholmsregionen, där omnämnd, omfattar Stockholms län, Uppsala län, Gävleborgs län, Västmanlands län, Örebro län och Södermanlands län.

Frågor kan ställas till Stefan Frid på Stockholm Business Region Development. Ansvarig utgivare: Olle Zetterberg.

## Stockholm utvecklas positivt

Den positiva utvecklingen för Stockholms näringsliv fortsätter under första kvartalet. Lönesumman visar en god tillväxt jämfört med samma kvartal 2014 i både Stockholms län och stad.

6 283 företag startades i länet under första kvartalet 2015, varav 3 853 i staden. Stadens siffra visar en ökning på 10% jämfört med kv1 2014.

På arbetsmarknaden fortsätter sysselsättningen utvecklas positivt. Antalet lediga jobb ökar medan antalet varsel också ökar. Arbetslösheten minskar i både Stockholms län och stad jämfört med samma kvartal 2014.

Under de senaste fyra kvartalen har länet fått drygt 33 600 fler invånare varav 13 200 i staden.

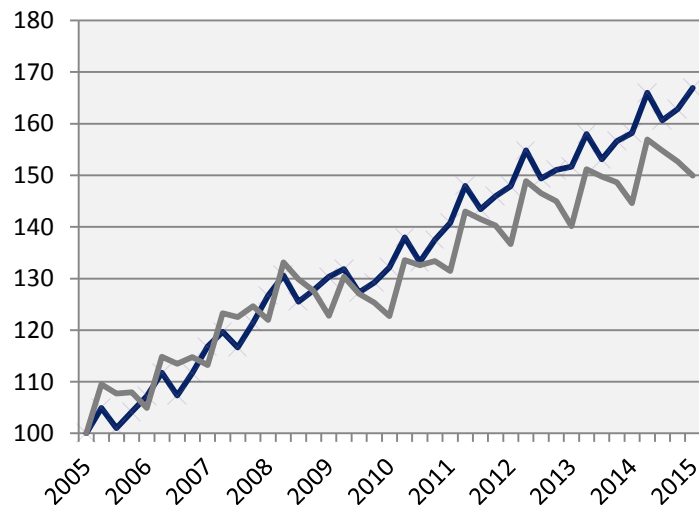
Bostadsbyggandet minskade under kvartalet. Totalt har drygt 13 000 lägenheter påbörjats i länet under de senaste fyra kvartalen, varav 3 900 i staden.

Stockholm Business Region följer konjunkturutvecklingen i Stockholmskonjunkturen som kommer ut fyra gånger per år.

Olle Zetterberg  
VD Stockholm Business Region

# Lönesumma i privat sektor

Index 100 = 2005 kv1



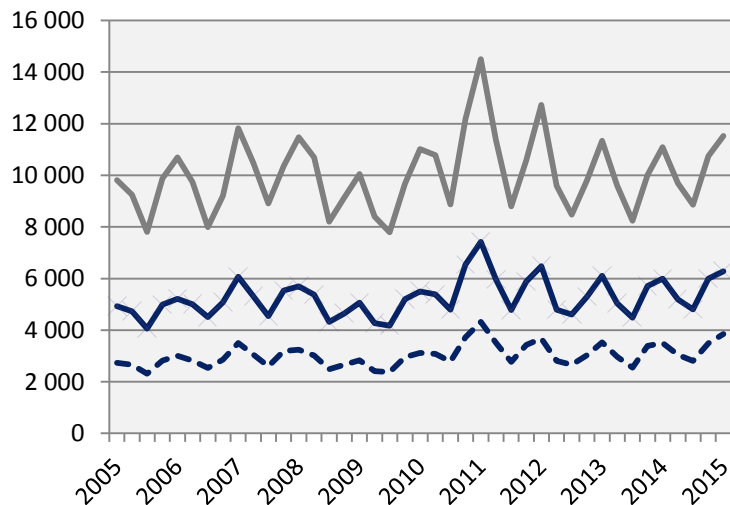
	2015 kv1	Förändring (%) sedan,		
	<i>Mdkr</i>	2005 kv1	2010 kv1	2014 kv1
Sverige	274,3	55,2	23,5	4,3
Stockholmsregionen	124,5	63,0	25,5	5,0
<b>Stockholms län</b>	<b>92,2</b>	<b>66,9</b>	<b>26,3</b>	<b>5,5</b>
<b>Stockholms stad</b>	<b>60,7</b>	<b>i.u.</b>	<b>28,8</b>	<b>6,8</b>
Sverige, exkl. Stockholms län	182,1	49,9	22,2	3,7

— Stockholms län  
— Sverige, exkl Stockholms län




# Lönesumma, 2015 kv1

	Stockholms län				Stockholms stad			
	Mdkr	Förändring (%) sedan,			Mdkr	Förändring (%) sedan,		
		2009 kv1	2010 kv1	2014 kv1		2009 kv1	2010 kv1	2014 kv1
<b>Totalt</b>	<b>112,5</b>	<b>26,9</b>	<b>25,3</b>	<b>5,3</b>	<b>70,4</b>	<b>28,6</b>	<b>26,6</b>	<b>6,3</b>
Jordbruk, skogsbruk och fiske	0,1	35,2	19,4	14,6	0,0	78,3	17,0	8,9
Tillverkning och utvinning	8,7	6,7	10,7	1,3	4,2	10,2	10,5	5,5
Energi och miljö	1,0	28,7	27,1	-1,5	0,4	-19,7	-9,9	9,8
Byggindustri	6,1	37,2	32,9	6,4	2,9	49,7	62,9	22,5
Handel	14,8	24,5	19,1	3,5	8,4	29,8	22,2	3,5
Transport	5,0	14,8	11,0	1,2	2,3	17,6	11,2	-2,0
Hotell och restauranger	3,0	59,0	47,8	7,1	2,2	60,3	50,6	8,3
Information och kommunikation	11,3	21,3	25,5	6,8	9,4	27,0	31,8	9,9
Bank och försäkring	9,4	17,4	19,8	7,3	7,5	13,4	15,8	2,5
Fastigheter	1,9	37,5	32,8	9,5	1,3	37,7	34,7	10,8
Företagstjänster	17,4	37,7	37,3	7,8	13,8	38,4	38,4	8,2
Offentlig förvaltning	0,1	34,1	21,4	-3,7	0,1	27,0	19,4	1,9
Utbildning	2,6	48,2	40,8	6,0	1,5	49,0	42,6	6,0
Vård och omsorg	7,0	63,0	46,1	7,5	4,0	59,2	40,1	7,3
Personliga och kulturella tjänster	3,6	32,8	27,0	3,6	2,7	32,0	25,5	3,2
Okänd bransch	0,2	-17,3	-1,7	20,8	0,0	25,5	-0,2	5,0
<b>Privat sektor</b>	<b>92,2</b>	<b>28,1</b>	<b>26,3</b>	<b>5,5</b>	<b>60,7</b>	<b>30,2</b>	<b>28,8</b>	<b>6,8</b>
Statlig	8,0	27,3	24,1	3,0	5,5	21,9	17,4	2,4
Kommunal	9,1	18,3	16,6	5,1	3,4	13,2	10,7	5,0
Landsting	3,2	19,3	25,7	5,4	0,8	25,9	14,5	4,0
<b>Offentlig sektor</b>	<b>20,3</b>	<b>21,8</b>	<b>20,8</b>	<b>4,3</b>	<b>9,7</b>	<b>19,0</b>	<b>14,7</b>	<b>3,4</b>

# Nyregistrerade företag

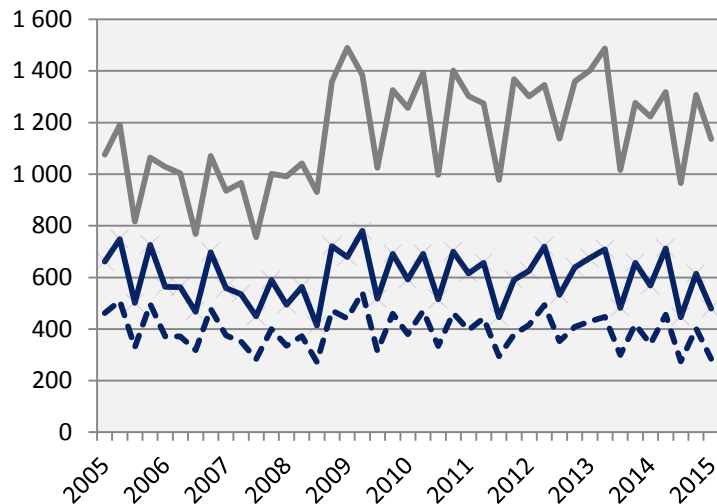


	2015 kv1		Årstakt*	
	Antal	Utv., %	Antal	Utv., %
Sverige	17 810	4,2	63 087	4,8
Stockholmsregionen	8 388	5,3	29 643	5,3
<b>Stockholms län</b>	<b>6 283</b>	<b>4,8</b>	<b>22 267</b>	<b>4,9</b>
<b>Stockholms stad</b>	<b>3 853</b>	<b>10,0</b>	<b>13 186</b>	<b>6,3</b>
Sverige, exkl Stockholms län	11 527	3,9	40 820	4,8

 Stockholms län  
 Stockholms stad  
 Sverige, exkl Stockholms län

\*De fyra senaste kvartalen

# Företagskonkurser



Källa: Statistiska centralbyrån

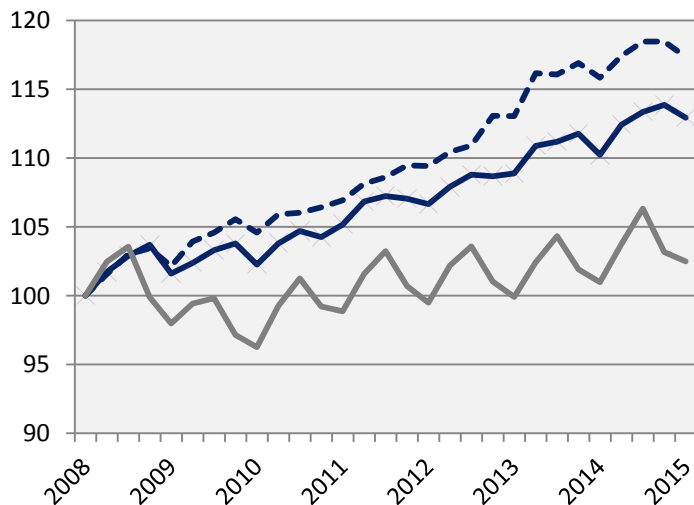
	2015 kv1		Årstakt*	
	Antal	Utv., %	Antal	Utv., %
Sverige	1 615	-9,8	6 978	-5,9
Stockholmsregionen	720	-6,6	3 141	-4,9
<b>Stockholms län</b>	<b>479</b>	<b>-15,7</b>	<b>2 251</b>	<b>-6,8</b>
<b>Stockholms stad</b>	<b>284</b>	<b>-17,0</b>	<b>1 416</b>	<b>-6,0</b>
Sverige, exkl Stockholms län	1 136	-7,1	4 727	-5,5

\*De fyra senaste kvartalen

— Stockholms län  
- - - Stockholms stad  
— Sverige, exkl Stockholms län

# Sysselsättning

Index 100 = 2008 kv1



	Antal	Förändring	Förändring (%) sedan,		
	2015 kv1	årstakt*	2008 kv1	2010 kv1	2014 kv1
Sverige	4 739 900	80 500	4,9	7,4	1,7
Stockholmsregionen	1 838 200	40 900	9,1	8,9	2,3
<b>Stockholms län</b>	<b>1 156 400</b>	<b>27 700</b>	<b>12,9</b>	<b>10,4</b>	<b>2,5</b>
<b>Stockholms stad</b>	<b>510 800</b>	<b>6 600</b>	<b>17,3</b>	<b>12,2</b>	<b>1,3</b>
Sverige, exkl Stockholms län	3 583 500	52 800	2,5	6,5	1,5

\*De fyra senaste kvartalen

— Stockholms län  
- - - Stockholms stad  
— Sverige, exkl Stockholm län

# Sysselsättning i Stockholms län

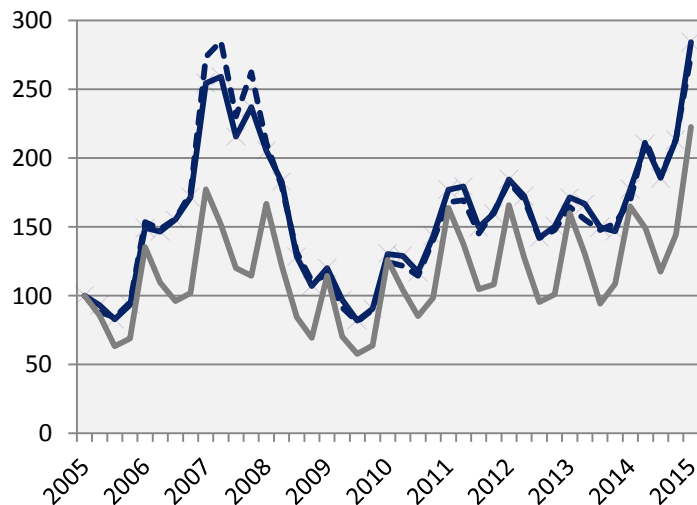
	Antal	Förändring	Förändring (%) sedan,		
	2015 kv1	Årstakt*	2008 kv1	2010 kv1	2014 kv1
<b>Total</b>	<b>1 156 400</b>	<b>27 700</b>	<b>12,9</b>	<b>10,4</b>	<b>2,5</b>
Jordbruk, skogsbruk & fiske	5 400	1 000	68,8	68,8	22,7
Tillverkning & utvinning, energi och miljö	56 400	6 800	-3,1	-3,4	13,7
därav Tillverkning av verkstadsvaror	25 200	3 000	-11,9	-16,0	13,5
Byggverksamhet	60 400	1 000	0,7	6,3	1,7
Handel	143 000	11 700	6,4	12,4	8,9
Transport	53 900	-3 900	1,5	-1,1	-6,7
Hotell och restaurang	39 600	-1 800	10,6	6,7	-4,3
Information & kommunikation	91 900	6 300	20,3	16,0	7,4
Personliga & kulturella tjänster	69 700	-2 500	11,5	8,9	-3,5
Finansiell verksamhet, företagstjänster	286 200	4 700	18,7	11,4	1,7
Offentlig förvaltning	81 700	3 500	25,9	14,3	4,5
Utbildning	123 800	5 500	17,9	12,2	4,6
Vård och omsorg	136 400	-2 700	9,9	11,1	-1,9
Uppgift saknas	2 500	-1 100			-30,6
Sysselsatta i Sverige	1 150 800	28 400	12,8	10,3	2,5
Sysselsatta utomlands	5 600	-700	64,7	51,4	-11,1

\*De fyra senaste kvartalen



# Nyanmälda platser på arbetsförmedlingen

Index 100 = 2005 kv1



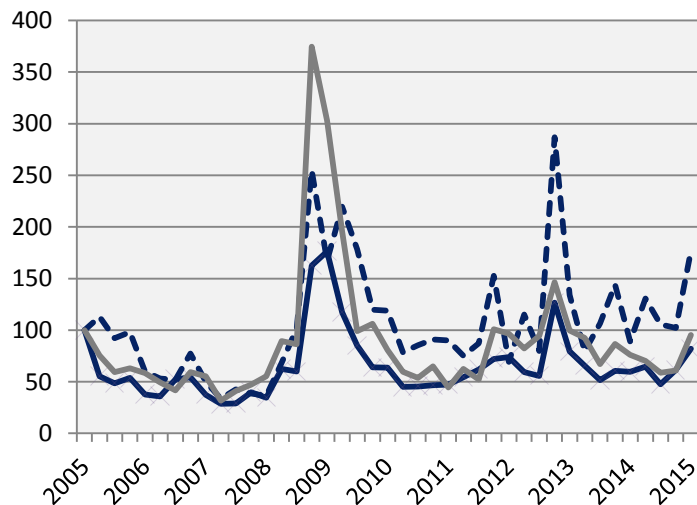
	2015 kv1		Årstakt*	
	Antal	Utv., %	Antal	Utv., %
Sverige	297 742	41,5	872 420	30,7
Stockholmsregionen	125 007	54,2	382 813	36,4
<b>Stockholms län</b>	<b>86 259</b>	<b>60,4</b>	<b>270 946</b>	<b>39,4</b>
<b>Stockholms stad</b>	<b>55 524</b>	<b>62,2</b>	<b>179 563</b>	<b>42,0</b>
Sverige, exkl Stockholms län	211 483	35,0	601 474	27,1

— Stockholm län  
- - - Stockholm stad  
— Sverige, exkl Stockholms län

\*De fyra senaste kvartalen

# Varslade personer

Index 100 = 2005 kv1



	2015 kv1		Årstakt*	
	Antal	Utv., %	Antal	Utv., %
Sverige	16 760	28,0	50 745	-7,1
Stockholmsregionen	7 337	59,0	21 268	2,6
<b>Stockholms län</b>	<b>4 387</b>	<b>37,4</b>	<b>13 692</b>	<b>7,7</b>
<b>Stockholms stad</b>	<b>2 595</b>	<b>97,9</b>	<b>7 565</b>	<b>22,7</b>
Sverige, exkl Stockholms län	12 373	25,0	37 053	-11,6

— Stockholm län  
- - - Stockholm stad  
— Sverige, exkl Stockholm län

\*De fyra senaste kvartalen

# Arbetslöshet i förh. till befolkningen (%), 15-74 år



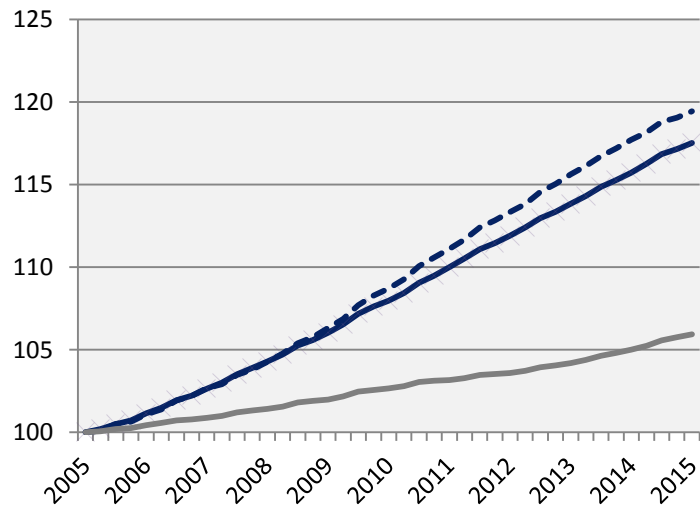
	Antal	Förändring	Arbetslösa i förh. till befolkningen, 15-74 år		
	2015 kv1	årstakt*	2010 kv1	2014 kv1	2015 kv1
Sverige	384 286	-19 043	6,2	5,6	5,3
Stockholmsregionen	134 709	-5 823	5,5	5,2	4,9
<b>Stockholms län</b>	<b>71 095</b>	<b>-2 487</b>	<b>4,4</b>	<b>4,5</b>	<b>4,3</b>
<b>Stockholms stad</b>	<b>31 420</b>	<b>-988</b>	<b>4,7</b>	<b>4,7</b>	<b>4,5</b>
Sverige, exkl Stockholms län	313 191	-16 556	6,7	5,9	5,6

\*De fyra senaste kvartalen

— Stockholms län  
- - - Stockholms stad  
— Sverige, exkl Stockholms län

# Befolkning

Index 100 = 2005 kv1



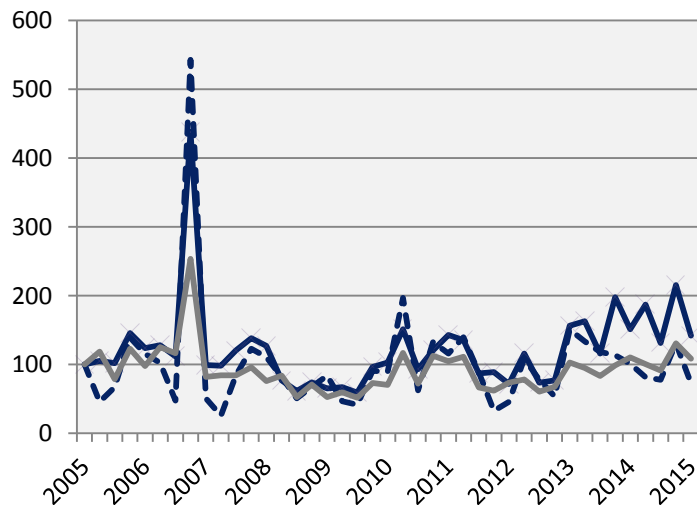
	2015 kv1 (i tusental)	Årstakt*	Förändring (%) sedan,		
			2005 kv1	2010 kv1	2014 kv1
Sverige	9 767,4	100,5	8,3	4,4	1,0
Stockholmsregionen	3 667,7	47,3	12,8	6,8	1,3
<b>Stockholms län</b>	<b>2 205,1</b>	<b>33,6</b>	<b>17,5</b>	<b>8,9</b>	<b>1,5</b>
<b>Stockholms stad</b>	<b>914,9</b>	<b>13,2</b>	<b>19,4</b>	<b>9,9</b>	<b>1,5</b>
Sverige, exkl Stockholms län	7 562,3	66,8	5,9	3,2	0,9

— Stockholms län  
- - - Stockholms stad  
— Sverige, exkl Stockholms län

\*Utveckling de fyra senaste kvartalen

# Påbörjade lägenheter

Index 100 = 2005 kv1



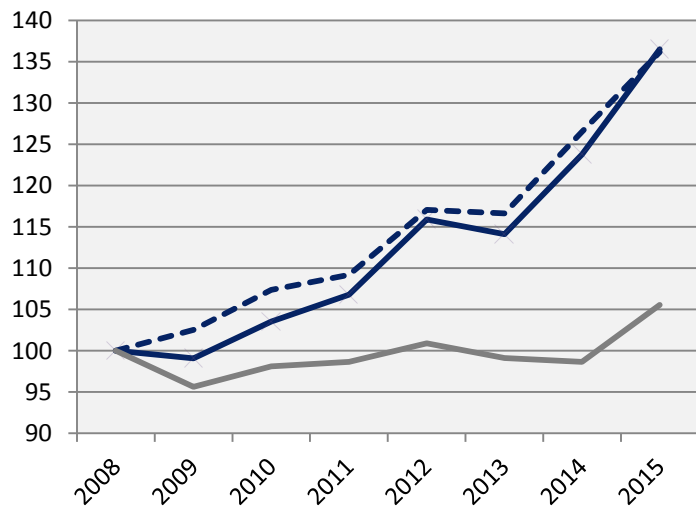
	2015 kv1		Årstakt*	
	Antal	Utv., %	Antal	Utv., %
Sverige	10 562	-2,8	44 112	10,2
Stockholmsregionen	4 464	-0,9	18 616	13,7
<b>Stockholms län</b>	<b>2 741</b>	<b>-6,0</b>	<b>13 039</b>	<b>7,7</b>
<b>Stockholms stad</b>	<b>758</b>	<b>-28,2</b>	<b>3 786</b>	<b>-22,3</b>
Sverige, exkl Stockholms län	7 821	-1,6	31 073	11,3

— Stockholms län  
- - - Stockholms stad  
— Sverige, exkl Stockholms län

\*De fyra senaste kvartalen

# Kommersiella övernattningar

Index 100 = 2008 kv1 (kv 1, 2008 - 2015)



	2015 kv1 (i tusental)	Årstakt*	Förändring (%) sedan,		
			2008 kv1	2010 kv1	2014 kv1
Sverige	10 871	58 226	11,0	12,1	7,7
Stockholmsregionen	3 199	17 534	30,7	28,1	8,9
<b>Stockholms län</b>	<b>2 353</b>	<b>12 402</b>	<b>36,5</b>	<b>31,9</b>	<b>10,3</b>
<b>Stockholms stad</b>	<b>1 567</b>	<b>8 061</b>	<b>36,1</b>	<b>26,8</b>	<b>7,6</b>
Sverige, exkl Stockholms län	8 518	45 823	5,6	7,6	7,0

— Stockholms län  
- - - Stockholm stad  
— Sverige, exkl Stockholm län

\*Utveckling de fyra senaste kvartalen

# Stockholm Business Region

Stockholm Business Region har till uppgift att utveckla och marknadsföra Stockholm som etablerings- och besöksdestination under varumärket Stockholm – The Capital of Scandinavia. Målet är att Stockholm ska bli Europas ledande hållbara tillväxtregion.

Bolaget ägs av Stockholms stad och har två dotterbolag, Stockholm Business Region Development och Stockholm Visitors Board.

Samtliga rapporter finns tillgängliga på [www.stockholmbusinessregion.se](http://www.stockholmbusinessregion.se)

Frågor kan ställas till Stefan Frid på Stockholm Business Region Development.  
Ansvarig utgivare: Olle Zetterberg, VD Stockholm Business Region.

## **Stockholm Business Region**

P.O. Box 16282

SE-103 25 Stockholm, Sweden

Phone + 46 8 508 280 00

[www.visitstockholm.com](http://www.visitstockholm.com)

[investstockholm.com](http://investstockholm.com)

[stockholmbusinessregion.se](http://stockholmbusinessregion.se)

 **Stockholm**

The Capital of Scandinavia