

Stockholmskonjunkturen  
Konjunkturläget 2015 kv2  
September 2015



# Konjunkturläget i Stockholm 2015 kv2

## Om rapporten

Rapporten är utgiven av Stockholm Business Region och publiceras fyra gånger per år. Rapporten omfattar Stockholms län och stad.

Statistiken bygger på uppgifter från Statistiska centralbyrån, Arbetsförmedlingen och Bolagsverket.

Rapporten finns tillgänglig på  
<http://foretag.stockholm.se/Foretagsservice/Stockholmskonjunkturen1/>

Stockholmsregionen omfattar Stockholms län, Uppsala län, Gävleborgs län, Västmanlands län, Örebro län och Södermanlands län.

Inom ramen för partnerskapet Stockholm Business Alliance – 53 kommuner i Stockholmsregionen – görs motsvarande rapport för regionens sex län samt en gemensam för länen tillsammans  
<http://www.stockholmbusinessalliance.se/konjunkturrapporter/>

Frågor kan ställas till Vanessa Gisbert på Stockholm Business Region Development. Ansvarig utgivare: Olle Zetterberg.

## Fortsatt uppåt i Stockholm

Stockholms näringsliv fortsätter visa en positiv utveckling under andra kvartalet. Lönesumman ökar jämfört med samma kvartal 2014 i både Stockholms län och stad.

5 321 företag startades i länet under andra kvartalet 2015, varav 3 111 i staden. För länet är det en ökning med 3% och för staden med 2% jämfört med andra kvartalet 2014.

På arbetsmarknaden utvecklas sysselsättningen positivt. Antalet lediga jobb ökar samtidigt som antalet varsel minskar. Arbetslösheten minskar i både Stockholms län och stad jämfört med samma kvartal 2014.

Under de senaste fyra kvartalen har länet fått drygt 32 200 fler invånare varav 12 100 i staden motsvarande befolkningsökningar på 1%.

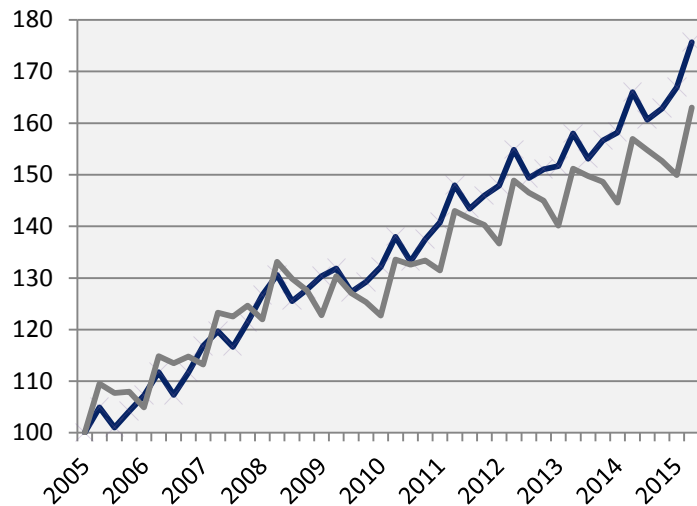
Bostadsbyggandet minskade i länet men ökade i staden under kvartalet. Totalt har närmare 12 000 lägenheter påbörjats i länet under de senaste fyra kvartalen, varav 3 800 i staden.

Stockholm Business Region följer konjunkturutvecklingen i Stockholmskonjunkturen som kommer ut fyra gånger per år.

Olle Zetterberg  
VD Stockholm Business Region

# Lönesumma i privat sektor

Index 100 = 2005 kv1



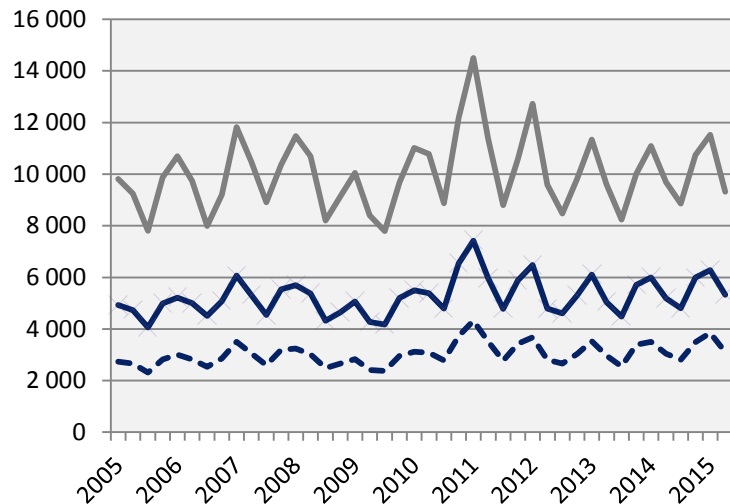
	2015 kv2	Förändring (%) sedan,		
	Mdkr	2005 kv1	2010 kv1	2014 kv2
Sverige	295,1	67,0	32,9	4,5
Stockholmsregionen	132,2	73,0	33,3	5,5
<b>Stockholms län</b>	<b>97,1</b>	<b>75,7</b>	<b>32,9</b>	<b>5,9</b>
<b>Stockholms stad</b>	<b>63,5</b>	<b>i.u.</b>	<b>34,6</b>	<b>5,6</b>
Sverige, exkl. Stockholms län	198,0	63,0	32,9	3,9

— Stockholms län  
— Sverige, exkl. Stockholms län

# Lönesumma, 2015 kv2

	Stockholms län				Stockholms stad			
	Mdkr	Förändring (%) sedan,			Mdkr	Förändring (%) sedan,		
		2009 kv1	2010 kv1	2014 kv2		2009 kv1	2010 kv1	2014 kv2
<b><i>Totalt</i></b>	<b>118,0</b>	<b>33,1</b>	<b>31,4</b>	<b>5,4</b>	<b>73,4</b>	<b>34,1</b>	<b>32,1</b>	<b>5,2</b>
Jordbruk, skogsbruk och fiske	0,2	60,6	41,8	5,8	0,0	109,6	37,6	3,0
Tillverkning och utvinning	9,7	19,1	23,7	7,0	4,9	29,7	30,0	11,6
Energi och miljö	1,1	36,0	34,4	-4,5	0,4	-15,7	-5,4	2,3
Byggindustri	7,1	59,8	54,8	8,2	3,4	76,4	91,9	8,9
Handel	15,2	27,9	22,3	3,7	8,5	31,5	23,8	3,7
Transport	5,4	23,4	19,2	3,1	2,6	30,1	23,1	8,6
Hotell och restauranger	3,3	74,6	62,3	7,8	2,4	75,7	65,2	8,4
Information och kommunikation	11,6	24,6	28,8	5,1	9,6	30,3	35,2	5,3
Bank och försäkring	9,0	12,5	14,7	3,3	7,0	5,7	8,0	-5,7
Fastigheter	2,2	58,8	53,4	7,0	1,5	55,4	52,1	8,3
Företagstjänster	18,2	44,2	43,8	8,2	14,4	44,5	44,4	9,2
Offentlig förvaltning	0,1	45,1	31,4	-4,2	0,1	38,7	30,4	2,9
Utbildning	2,7	57,2	49,3	9,0	1,5	54,5	47,8	6,6
Vård och omsorg	7,3	68,2	50,7	8,2	4,1	64,4	44,6	7,0
Personliga och kulturella tjänster	3,9	42,5	36,3	3,9	2,9	41,3	34,5	3,6
Okänd bransch	0,2	-10,0	6,9	6,3	0,0	30,0	3,4	36,8
<b>Privat sektor</b>	<b>97,1</b>	<b>34,8</b>	<b>32,9</b>	<b>5,9</b>	<b>63,5</b>	<b>36,1</b>	<b>34,6</b>	<b>5,6</b>
Statlig	8,1	30,2	26,9	2,0	5,6	24,5	19,9	1,4
Kommunal	9,6	24,1	22,3	4,7	3,5	18,4	15,8	4,5
Landsting	3,2	20,9	27,4	3,7	0,8	27,6	16,1	2,3
<b>Offentlig sektor</b>	<b>20,9</b>	<b>25,8</b>	<b>24,8</b>	<b>3,5</b>	<b>10,0</b>	<b>22,5</b>	<b>18,1</b>	<b>2,5</b>

# Nyregistrerade företag

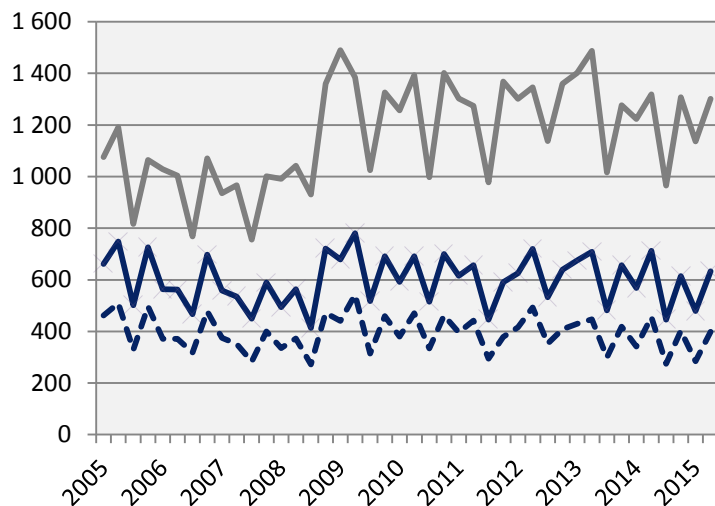


	2015 kv2		Årstakt*	
	Antal	Utv., %	Antal	Utv., %
Sverige	14 633	-1,7	62 834	4,0
Stockholmsregionen	7 018	1,5	29 748	4,9
<b>Stockholms län</b>	<b>5 321</b>	<b>2,5</b>	<b>22 397</b>	<b>4,8</b>
<b>Stockholms stad</b>	<b>3 111</b>	<b>2,2</b>	<b>13 252</b>	<b>6,1</b>
Sverige, exkl Stockholms län	9 312	-4,0	40 437	3,6

— Stockholms län  
- - - Stockholms stad  
— Sverige, exkl Stockholms län

\*De fyra senaste kvartalen

# Företagskonkurser



Källa: Statistiska centralbyrån

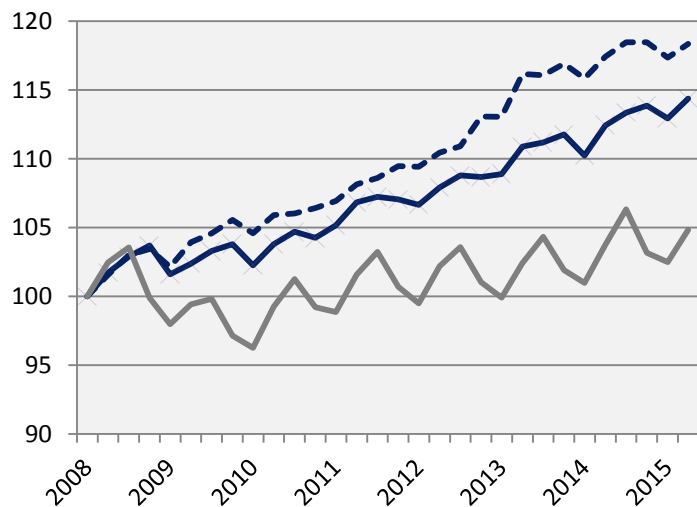
	2015 kv2		Årstakt*	
	Antal	Utv., %	Antal	Utv., %
Sverige	1 934	-4,8	6 881	-5,1
Stockholmsregionen	871	-9,0	3 055	-6,9
<b>Stockholms län</b>	<b>633</b>	<b>-11,1</b>	<b>2 172</b>	<b>-10,2</b>
<b>Stockholms stad</b>	<b>398</b>	<b>-12,5</b>	<b>1 359</b>	<b>-10,2</b>
Sverige, exkl Stockholms län	1 301	-1,4	4 709	-2,6

— Stockholms län  
- - - Stockholms stad  
— Sverige, exkl Stockholms län

\*De fyra senaste kvartalen

# Sysselsättning

Index 100 = 2008 kv1



	<i>Antal</i> 2015 kv2	<i>Förändring</i> årstakt*	<i>Förändring (%) sedan,</i>		
			2008 kv1	2010 kv1	2014 kv2
Sverige	4 836 600	58 000	7,0	9,6	1,2
Stockholmsregionen	1 866 600	30 700	10,8	10,5	1,7
<b>Stockholms län</b>	<b>1 171 100</b>	<b>19 800</b>	<b>14,4</b>	<b>11,8</b>	<b>1,7</b>
<b>Stockholms stad</b>	<b>515 200</b>	<b>4 100</b>	<b>18,4</b>	<b>13,2</b>	<b>0,8</b>
Sverige, exkl Stockholms län	3 665 500	38 200	4,8	8,9	1,1

— Stockholms län  
- - - Stockholms stad  
— Sverige, exkl Stockholm län

\*De fyra senaste kvartalen

# Sysselsättning i Stockholms län

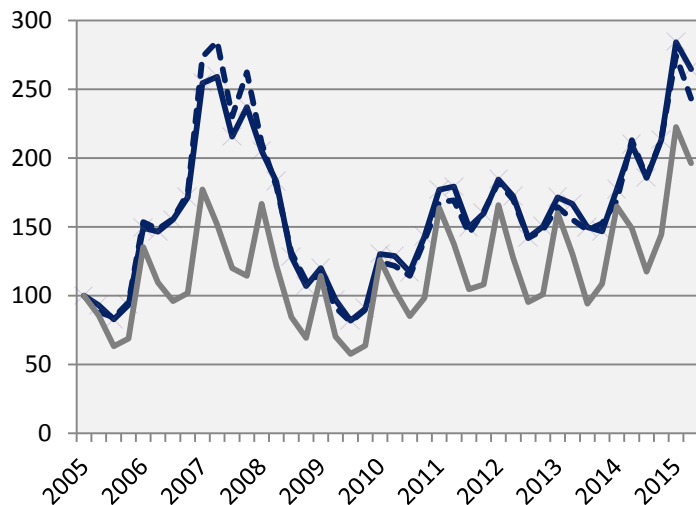
	Antal	Förändring	Förändring (%) sedan,		
	2015 kv2	Årstakt*	2008 kv1	2010 kv1	2014 kv2
<b>Total</b>	<b>1 171 100</b>	<b>19 800</b>	<b>14,4</b>	<b>11,8</b>	<b>1,7</b>
Jordbruk, skogsbruk & fiske	4 700	-200	46,9	46,9	-4,1
Tillverkning & utvinning, energi och miljö	57 600	6 900	-1,0	-1,4	13,6
därav Tillverkning av verkstadsvaror	26 800	5 400	-6,3	-10,7	25,2
Byggverksamhet	63 100	5 200	5,2	11,1	9,0
Handel	138 600	3 100	3,1	9,0	2,3
Transport	58 400	5 000	10,0	7,2	9,4
Hotell och restaurang	46 600	3 900	30,2	25,6	9,1
Information & kommunikation	90 400	1 500	18,3	14,1	1,7
Personliga & kulturella tjänster	70 100	-3 700	12,2	9,5	-5,0
Finansiell verksamhet, företagstjänster	291 900	4 200	21,1	13,6	1,5
Offentlig förvaltning	81 900	1 100	26,2	14,5	1,4
Utbildning	123 100	-3 300	17,2	11,6	-2,6
Vård och omsorg	138 200	-200	11,4	12,5	-0,1
Uppgift saknas	1 500	-1 600			-51,6
Sysselsatta i Sverige	1 166 300	22 000	14,3	11,8	1,9
Sysselsatta utomlands	4 800	-2 200	41,2	29,7	-31,4

\*De fyra senaste kvartalen



# Nyanmälda platser på arbetsförmedlingen

Index 100 = 2005 kv1



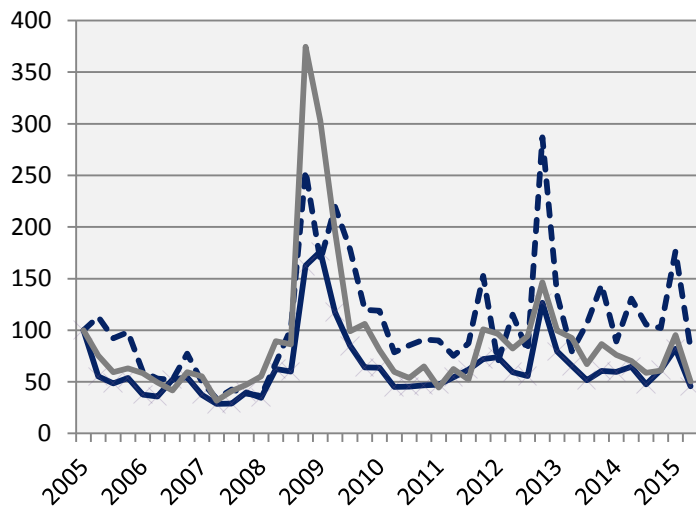
	2015 kv2		Årstakt*	
	Antal	Utv., %	Antal	Utv., %
Sverige	266 836	30,2	934 265	33,9
Stockholmsregionen	113 239	24,3	404 929	36,4
<b>Stockholms län</b>	<b>80 280</b>	<b>26,1</b>	<b>287 538</b>	<b>38,6</b>
<b>Stockholms stad</b>	<b>49 247</b>	<b>14,3</b>	<b>185 713</b>	<b>34,5</b>
Sverige, exkl Stockholm län	186 556	32,0	646 727	31,8

— Stockholm län  
- - - Stockholm stad  
— Sverige, exkl Stockholm län

\*De fyra senaste kvartalen

# Varslade personer

Index 100 = 2005 kv1

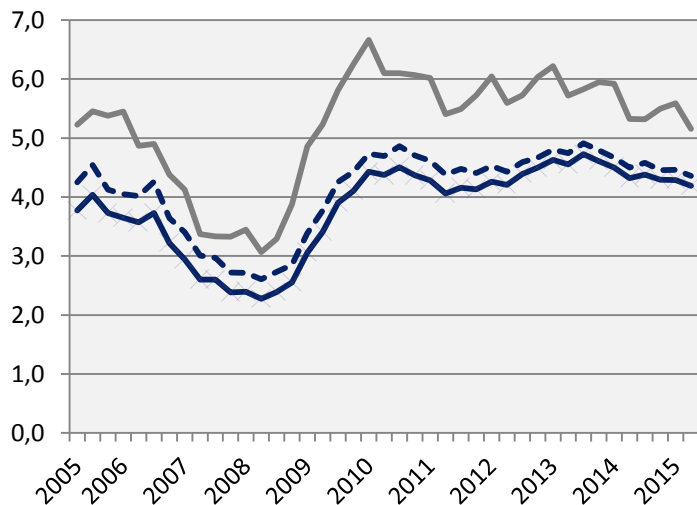


	2015 kv2		Årstakt*	
	Antal	Utv., %	Antal	Utv., %
Sverige	8 973	-28,7	47 131	-8,8
Stockholmsregionen	3 461	-35,8	19 339	-3,9
<b>Stockholms län</b>	<b>2 441</b>	<b>-29,5</b>	<b>12 671</b>	<b>0,0</b>
<b>Stockholms stad</b>	<b>1 211</b>	<b>-36,9</b>	<b>6 857</b>	<b>-0,8</b>
Sverige, exkl Stockholm län	6 532	-28,4	34 460	-11,6

— Stockholm län  
- - - Stockholm stad  
— Sverige, exkl Stockholm län

\*De fyra senaste kvartalen

## Arbetslöshet i förh. till befolkningen (%), 15-74 år



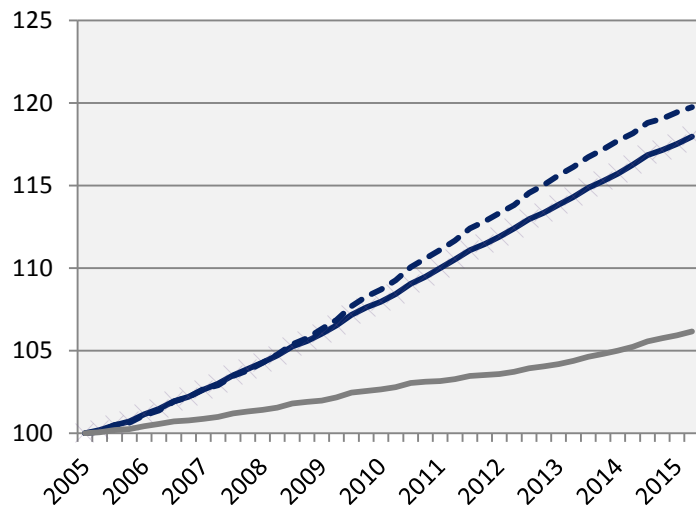
	Antal	Förändring	Arbetslösa i förh. till befolkningen, 15-74 år		
	2015 kv2	årstakt*	2010 kv1	2014 kv2	2015 kv2
Sverige	358 658	-8 764	4,9	6,2	5,1
Stockholmsregionen	129 409	-1 767	4,6	5,5	4,8
<b>Stockholms län</b>	<b>69 544</b>	<b>-1 232</b>	<b>3,8</b>	<b>4,4</b>	<b>4,3</b>
<b>Stockholms stad</b>	<b>30 729</b>	<b>-593</b>	<b>4,3</b>	<b>4,7</b>	<b>4,5</b>
Sverige, exkl Stockholms län	289 114	-7 532	5,2	6,7	5,3

\*De fyra senaste kvartalen

— Stockholms län  
- - - Stockholms stad  
— Sverige, exkl Stockholms län

# Befolkning

Index 100 = 2005 kv1



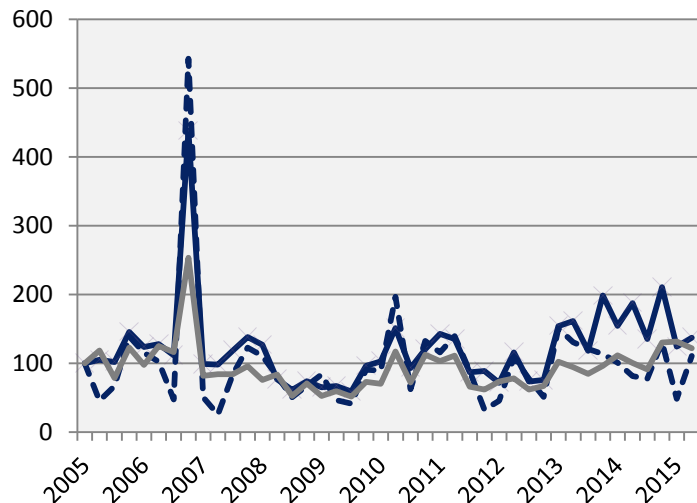
	2015 kv2 (i tusental)	Årstakt*	Förändring (%) sedan,		
			2005 kv1	2010 kv1	2014 kv2
Sverige	9 793,2	99,0	8,6	4,7	1,0
Stockholmsregionen	3 680,2	46,0	13,2	7,1	1,3
<b>Stockholms län</b>	<b>2 213,5</b>	<b>32,2</b>	<b>18,0</b>	<b>9,3</b>	<b>1,5</b>
<b>Stockholms stad</b>	<b>917,3</b>	<b>12,1</b>	<b>19,8</b>	<b>10,2</b>	<b>1,3</b>
Sverige, exkl Stockholms län	7 579,6	66,8	6,2	3,4	0,9

\*Utveckling de fyra senaste kvartalen

— Stockholms län  
- - - Stockholms stad  
— Sverige, exkl Stockholms län

# Påbörjade lägenheter

Index 100 = 2005 kv1



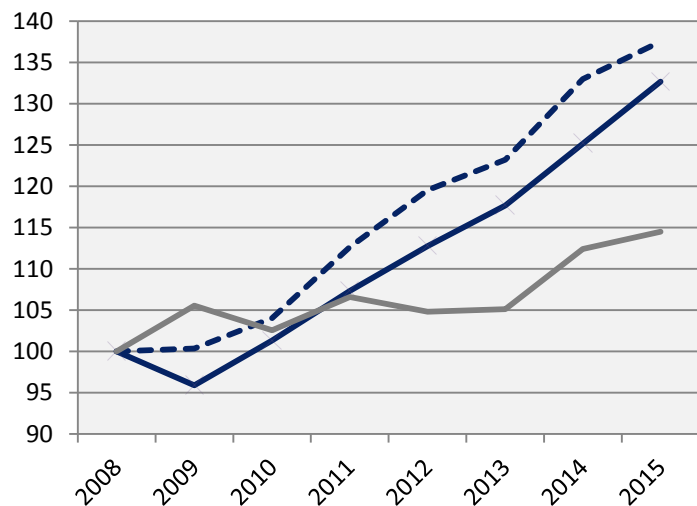
	2015 kv2		Årstakt*	
	Antal	Utv., %	Antal	Utv., %
Sverige	11 444	5,2	45 999	11,9
Stockholmsregionen	4 252	-9,8	18 563	7,3
<b>Stockholms län</b>	<b>2 652</b>	<b>-26,7</b>	<b>11 719</b>	<b>-7,8</b>
<b>Stockholms stad</b>	<b>1 158</b>	<b>36,1</b>	<b>3 840</b>	<b>-11,9</b>
Sverige, exkl Stockholms län	8 792	21,1	34 280	20,8

— Stockholm län  
- - - Stockholm stad  
— Sverige, exkl Stockholm län

\*De fyra senaste kvartalen

# Kommersiella övernattningar

Index 100 = 2008 kv 2 (kv 2, 2008 - 2015)



	2015 kv2	Årstakt*	Förändring (%) sedan,		
	(i tusental)		2008 kv1	2010 kv1	2014 kv2
Sverige	14 199	57 563	45,0	46,4	2,8
Stockholmsregionen	4 609	17 251	88,3	84,6	4,5
<b>Stockholms län</b>	<b>3 300</b>	<b>12 244</b>	<b>91,4</b>	<b>84,9</b>	<b>6,0</b>
<b>Stockholms stad</b>	<b>2 176</b>	<b>8 132</b>	<b>89,1</b>	<b>76,1</b>	<b>3,4</b>
Sverige, exkl Stockholms län	10 899	45 320	35,1	37,7	1,8

— Stockholms län  
- - - Stockholms stad  
— Sverige, exkl Stockholms län

\*Utveckling de fyra senaste kvartalen

# Stockholm Business Region

Stockholm Business Region har till uppgift att utveckla och marknadsföra Stockholm som etablerings- och besöksdestination under varumärket Stockholm – The Capital of Scandinavia. Målet är att Stockholm ska bli Europas ledande hållbara tillväxtregion.

Bolaget ägs av Stockholms stad och har två dotterbolag, Stockholm Business Region Development och Stockholm Visitors Board.

Samtliga rapporter finns tillgängliga på [www.stockholmbusinessregion.se](http://www.stockholmbusinessregion.se)

Frågor kan ställas till Vanessa Gisbert på Stockholm Business Region Development.  
Ansvarig utgivare: Olle Zetterberg, VD Stockholm Business Region.

## **Stockholm Business Region**

P.O. Box 16282

SE-103 25 Stockholm, Sweden

Phone + 46 8 508 280 00

[www.visitstockholm.com](http://www.visitstockholm.com)

[investstockholm.com](http://investstockholm.com)

[stockholmbusinessregion.se](http://stockholmbusinessregion.se)

 **Stockholm**

The Capital of Scandinavia