

Stockholmskonjunkturen  
Konjunkturläget 2015 kv3  
December 2015



# Konjunkturläget i Stockholm 2015 kv3

## Om rapporten

Rapporten är utgiven av Stockholm Business Region och publiceras fyra gånger per år. Rapporten omfattar Stockholms län och stad.

Statistiken bygger på uppgifter från Statistiska centralbyrån, Arbetsförmedlingen och Bolagsverket.

Rapporten finns tillgänglig på  
<http://foretag.stockholm.se/Foretagsservice/Stockholmskonjunkturen1/>

Stockholmsregionen omfattar Stockholms län, Uppsala län, Gävleborgs län, Västmanlands län, Örebro län och Södermanlands län.

Inom ramen för partnerskapet Stockholm Business Alliance – 53 kommuner i Stockholmsregionen – görs motsvarande rapport för regionens sex län samt en gemensam för länen tillsammans  
<http://www.stockholmbusinessalliance.se/konjunkturrapporter/>

Frågor kan ställas till Vanessa Gisbert på Stockholm Business Region Development. Ansvarig utgivare: Olle Zetterberg.

## Fortsatt positiv utveckling i Stockholm

Stockholms näringsliv fortsätter visa en positiv utveckling under tredje kvartalet. Lönesumman ökar jämfört med samma kvartal 2014 i både Stockholms län och stad.

5 103 företag startades i länet under tredje kvartalet 2015, varav 3 004 i staden. För länet är det en ökning med 6 % och för staden med 7 % jämfört med tredje kvartalet 2014.

På arbetsmarknaden fortsätter sysselsättningen utvecklas positivt. Antalet lediga jobb ökar samtidigt som antalet varsel minskar. Arbetslösheten minskar i både Stockholms län och stad jämfört med samma kvartal 2014.

Under de senaste fyra kvartalen har länet fått drygt 31 700 fler invånare varav 11 500 i staden motsvarande befolkningsökningar på 1%.

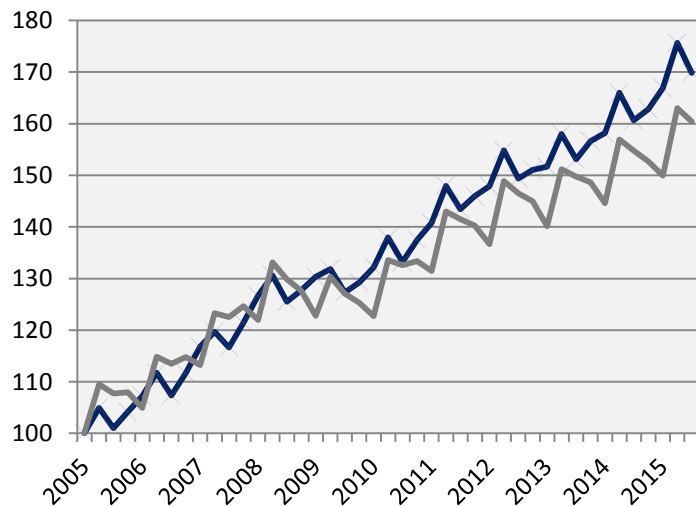
Bostadsbyggandet ökar i både länet och staden jämfört med samma kvartal föregående år. Totalt har närmare 13 400 lägenheter påbörjats i länet under de senaste fyra kvartalen, varav drygt 4 800 i staden.

Stockholm Business Region följer konjunkturutvecklingen i Stockholmskonjunkturen som kommer ut fyra gånger per år.

Olle Zetterberg  
VD Stockholm Business Region

# Lönesumma i privat sektor

Index 100 = 2005 kv1



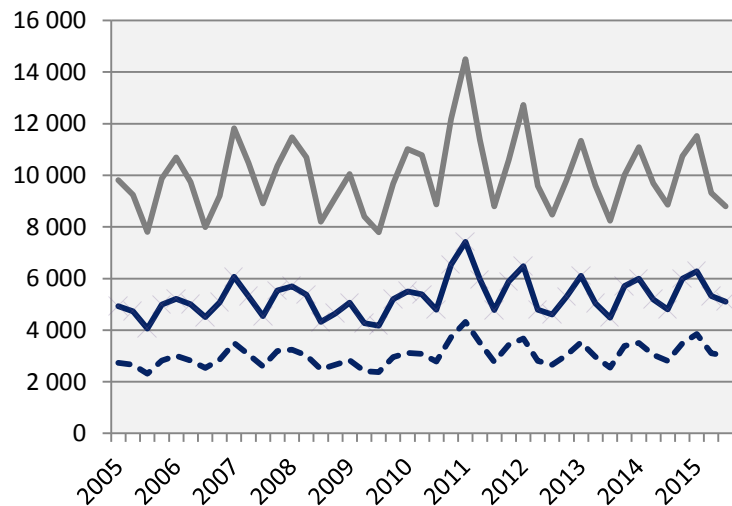
	2015 kv3	Förändring (%) sedan,		
	Mdkr	2005 kv1	2010 kv1	2014 kv3
Sverige	288,6	63,4	30,0	4,3
Stockholmsregionen	128,2	67,8	29,2	5,1
<b>Stockholms län</b>	<b>93,8</b>	<b>69,8</b>	<b>28,5</b>	<b>5,7</b>
<b>Stockholms stad</b>	<b>60,8</b>	<b>i.u.</b>	<b>29,0</b>	<b>5,3</b>
Sverige, exkl. Stockholms län	194,8	60,4	30,7	3,6

— Stockholms län  
— Sverige, exkl Stockholms län

# Lönesumma, 2015 kv3

	Stockholms län				Stockholms stad			
	Mdkr	Förändring (%) sedan,			Mdkr	Förändring (%) sedan,		
		2009 kv1	2010 kv1	2014 kv3		2009 kv1	2010 kv1	2014 kv3
<b><i>Totalt</i></b>	<b>115,1</b>	<b>29,9</b>	<b>28,2</b>	<b>5,3</b>	<b>71,0</b>	<b>29,7</b>	<b>27,7</b>	<b>4,9</b>
Jordbruk, skogsbruk och fiske	0,2	55,7	37,5	4,8	0,0	121,0	45,0	3,4
Tillverkning och utvinning	8,5	4,3	8,3	2,5	4,1	9,3	9,6	3,4
Energi och miljö	1,1	33,5	31,8	-0,2	0,4	-17,7	-7,6	6,6
Byggindustri	6,9	56,9	52,1	10,6	3,3	71,2	86,2	10,4
Handel	15,4	29,8	24,2	4,6	8,8	35,1	27,2	4,8
Transport	5,4	23,1	19,0	0,3	2,4	23,9	17,2	-0,2
Hotell och restauranger	3,5	87,5	74,3	8,9	2,5	83,2	72,2	8,4
Information och kommunikation	11,1	18,8	22,8	4,9	9,2	24,4	29,1	5,7
Bank och försäkring	7,7	-3,6	-1,7	6,0	5,8	-11,1	-9,2	-3,4
Fastigheter	1,9	41,1	36,3	9,7	1,4	40,0	37,0	10,9
Företagstjänster	17,7	40,5	40,1	7,1	14,0	40,5	40,4	8,2
Offentlig förvaltning	0,1	45,8	32,0	-8,5	0,1	37,7	29,4	-4,4
Utbildning	2,6	52,8	45,1	7,5	1,5	54,3	47,6	9,2
Vård och omsorg	7,5	74,5	56,3	7,3	4,3	70,1	49,7	6,0
Personliga och kulturella tjänster	3,9	43,7	37,4	5,3	2,9	40,6	33,8	4,1
Okänd bransch	0,2	-13,7	2,6	20,3	0,0	30,6	3,9	51,4
<b>Privat sektor</b>	<b>93,8</b>	<b>30,3</b>	<b>28,5</b>	<b>5,7</b>	<b>60,8</b>	<b>30,5</b>	<b>29,0</b>	<b>5,3</b>
Statlig	8,2	31,6	28,3	1,9	5,7	26,2	21,5	1,3
Kommunal	9,8	26,2	24,4	5,1	3,7	22,7	20,0	6,2
Landsting	3,3	24,8	31,5	2,8	0,8	28,6	17,0	-1,0
<b>Offentlig sektor</b>	<b>21,3</b>	<b>28,0</b>	<b>27,0</b>	<b>3,5</b>	<b>10,2</b>	<b>25,1</b>	<b>20,6</b>	<b>2,8</b>

# Nyregistrerade företag

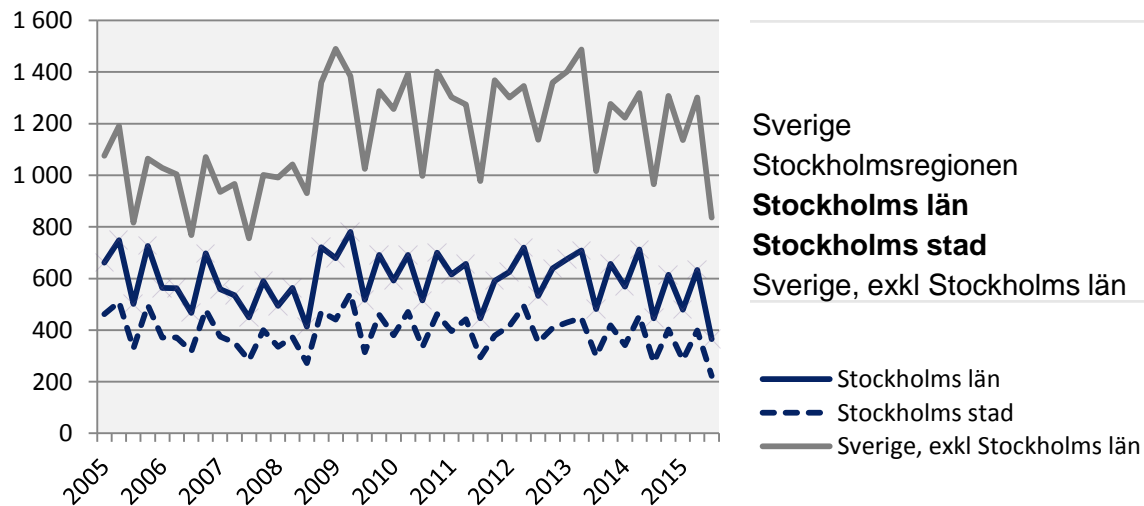


	2015 kv3		Årstakt*	
	Antal	Utv., %	Antal	Utv., %
Sverige	13 898	1,8	63 075	2,8
Stockholmsregionen	6 719	5,5	30 100	4,6
<b>Stockholms län</b>	<b>5 103</b>	<b>6,3</b>	<b>22 699</b>	<b>4,6</b>
<b>Stockholms stad</b>	<b>3 004</b>	<b>7,2</b>	<b>13 454</b>	<b>5,6</b>
Sverige, exkl Stockholms län	8 795	-0,7	40 376	1,8

— Stockholms län  
- - - Stockholms stad  
— Sverige, exkl Stockholms län

\*De fyra senaste kvartalen

# Företagskonkurser



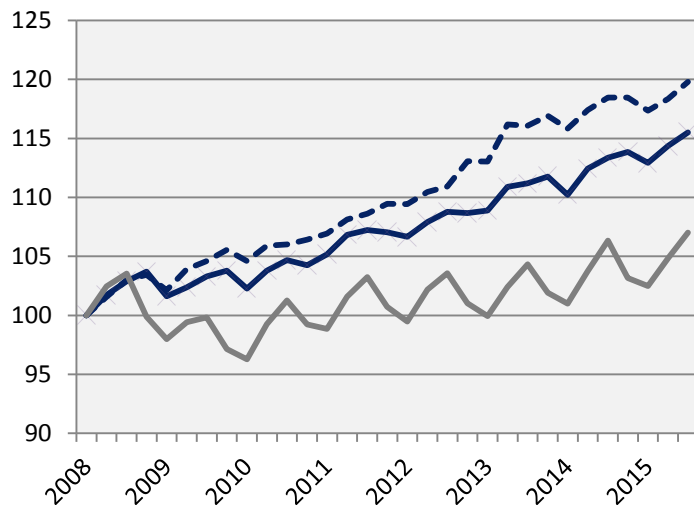
Källa: Statistiska centralbyrån

	2015 kv3		Årstakt*	
	Antal	Utv., %	Antal	Utv., %
Sverige	1 201	-14,9	6 671	-6,9
Stockholmsregionen	503	-17,7	2 947	-9,2
<b>Stockholms län</b>	<b>365</b>	<b>-18,2</b>	<b>2 091</b>	<b>-12,2</b>
<b>Stockholms stad</b>	<b>222</b>	<b>-19,3</b>	<b>1 306</b>	<b>-12,3</b>
Sverige, exkl Stockholms län	836	-13,4	4 580	-4,2

\*De fyra senaste kvartalen

# Sysselsättning

Index 100 = 2008 kv1



	Antal	Förändring	Förändring (%) sedan,		
	2015 kv3	årstakt*	2008 kv1	2010 kv1	2014 kv3
Sverige	4 924 300	45 700	8,9	11,6	0,9
Stockholmsregionen	1 884 700	18 600	11,9	11,6	1,0
<b>Stockholms län</b>	<b>1 182 800</b>	<b>22 000</b>	<b>15,5</b>	<b>12,9</b>	<b>1,9</b>
<b>Stockholms stad</b>	<b>521 400</b>	<b>5 700</b>	<b>19,8</b>	<b>14,5</b>	<b>1,1</b>
Sverige, exkl Stockholms län	3 741 500	23 700	7,0	11,2	0,6

- Stockholms län
- - - Stockholms stad
- Sverige, exkl Stockholms län

\*De fyra senaste kvartalen

# Sysselsättning i Stockholms län

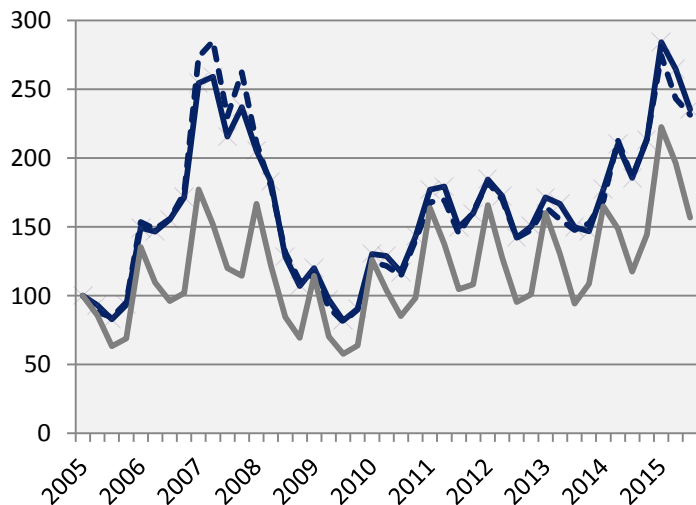
	Antal	Förändring	Förändring (%) sedan,		
	2015 kv3	Årstakt*	2008 kv1	2010 kv1	2014 kv3
<b>Total</b>	<b>1 182 800</b>	<b>22 000</b>	<b>15,5</b>	<b>12,9</b>	<b>1,9</b>
Jordbruk, skogsbruk & fiske	3 700	-1 400	15,6	15,6	-27,5
Tillverkning & utvinning, energi och miljö	58 100	5 600	-0,2	-0,5	10,7
därav Tillverkning av verkstadsvaror	27 300	2 900	-4,5	-9,0	11,9
Byggverksamhet	64 900	6 500	8,2	14,3	11,1
Handel	142 000	6 100	5,7	11,6	4,5
Transport	58 900	1 400	10,9	8,1	2,4
Hotell och restaurang	48 800	3 100	36,3	31,5	6,8
Information & kommunikation	90 200	-500	18,1	13,9	-0,6
Personliga & kulturella tjänster	67 300	-7 700	7,7	5,2	-10,3
Finansiell verksamhet, företagstjänster	296 600	6 000	23,0	15,4	2,1
Offentlig förvaltning	80 900	-2 100	24,7	13,1	-2,5
Utbildning	122 800	7 400	17,0	11,3	6,4
Vård och omsorg	140 800	-1 800	13,5	14,7	-1,3
Uppgift saknas	3 000	1 000			50,0
Sysselsatta i Sverige	1 178 100	23 800	15,4	12,9	2,1
Sysselsatta utomlands	4 700	-1 800	38,2	27,0	-27,7

\*De fyra senaste kvartalen



# Nyanmälda platser på arbetsförmedlingen

Index 100 = 2005 kv1



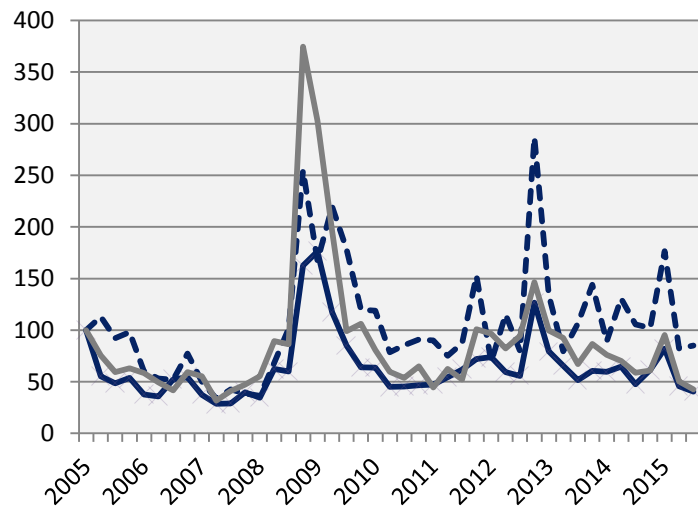
	2015 kv3		Årstakt*	
	Antal	Utv., %	Antal	Utv., %
Sverige	220 376	31,3	986 803	35,0
Stockholmsregionen	97 258	27,0	425 591	36,4
<b>Stockholms län</b>	<b>71 442</b>	<b>26,9</b>	<b>302 676</b>	<b>38,7</b>
<b>Stockholms stad</b>	<b>46 830</b>	<b>24,3</b>	<b>194 882</b>	<b>33,6</b>
Sverige, exkl Stockholms län	148 934	33,5	684 127	33,5

— Stockholm län  
- - Stockholm stad  
— Sverige, exkl Stockholm län

\*De fyra senaste kvartalen

# Varsslade personer

Index 100 = 2005 kv1



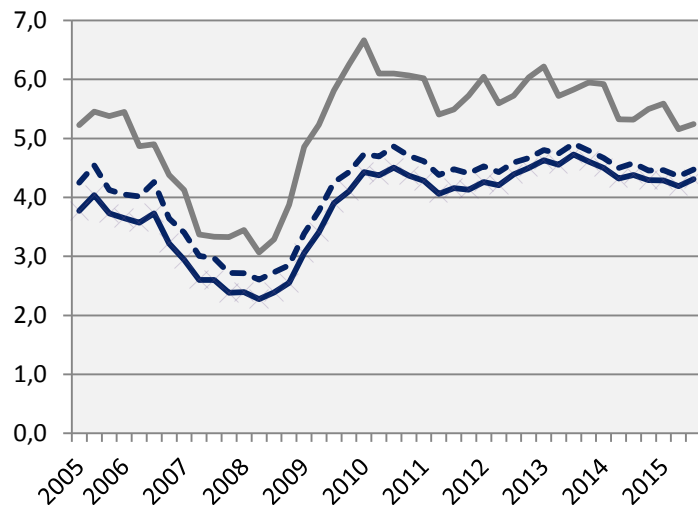
Källa: Arbetsförmedlingen

	2015 kv3		Årstakt*	
	Antal	Utv., %	Antal	Utv., %
Sverige	7 717	-24,3	44 660	-11,4
Stockholmsregionen	3 112	-21,1	18 508	-5,3
<b>Stockholms län</b>	<b>2 164</b>	<b>-15,3</b>	<b>12 280</b>	<b>-1,4</b>
<b>Stockholms stad</b>	<b>1 251</b>	<b>-19,3</b>	<b>6 558</b>	<b>-4,9</b>
Sverige, exkl Stockholms län	5 553	-27,3	32 380	-14,6

— Stockholm län  
- - - Stockholms stad  
— Sverige, exkl Stockholms län

\*De fyra senaste kvartalen

## Arbetslöshet i förh. till befolkningen (%), 15-74 år



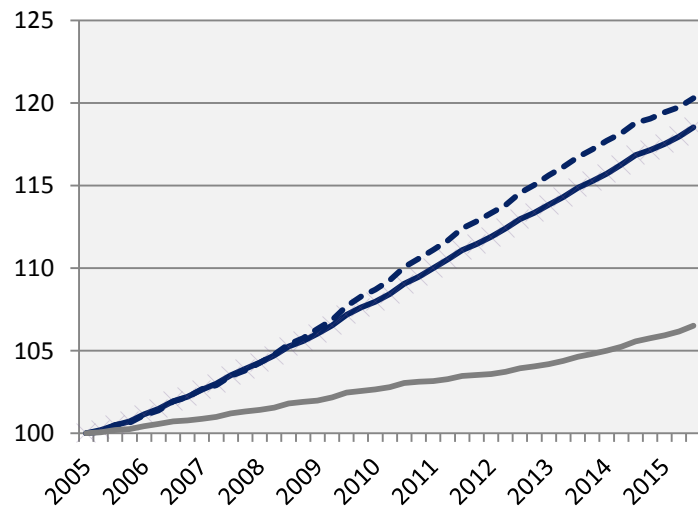
	Antal	Förändring	Arbetslösa i förh. till befolkningen, 15-74 år		
	2015 kv3	årstakt*	2010 kv1	2014 kv3	2015 kv3
Sverige	365 979	-3 026	6,2	5,1	5,0
Stockholmsregionen	133 094	681	5,5	4,9	4,8
<b>Stockholms län</b>	<b>71 754</b>	<b>-310</b>	<b>4,4</b>	<b>4,4</b>	<b>4,3</b>
<b>Stockholms stad</b>	<b>31 619</b>	<b>-402</b>	<b>4,7</b>	<b>4,6</b>	<b>4,5</b>
Sverige, exkl Stockholms län	294 225	-2 716	6,7	5,3	5,2

\*De fyra senaste kvartalen

— Stockholms län  
- - - Stockholms stad  
— Sverige, exkl Stockholms län

# Befolkning

Index 100 = 2005 kv1



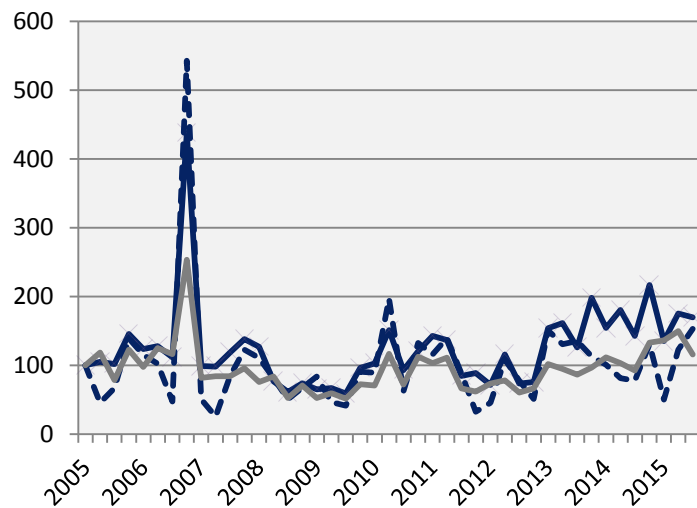
	2015 kv3 (i tusental)	Årstakt*	Förändring (%) sedan,		
			2005 kv1	2010 kv1	2014 kv3
Sverige	9 828,7	100,2	9,0	5,1	1,0
Stockholmsregionen	3 696,4	46,8	13,7	7,6	1,3
<b>Stockholms län</b>	<b>2 224,2</b>	<b>31,7</b>	<b>18,5</b>	<b>9,8</b>	<b>1,4</b>
<b>Stockholms stad</b>	<b>921,5</b>	<b>11,5</b>	<b>20,3</b>	<b>10,7</b>	<b>1,3</b>
Sverige, exkl Stockholms län	7 604,5	68,4	6,5	3,8	0,9

— Stockholms län  
- - - Stockholms stad  
— Sverige, exkl Stockholms län

\*Utveckling de fyra senaste kvartalen

# Påbörjade lägenheter

Index 100 = 2005 kv1



Källa: Statistiska centralbyrån

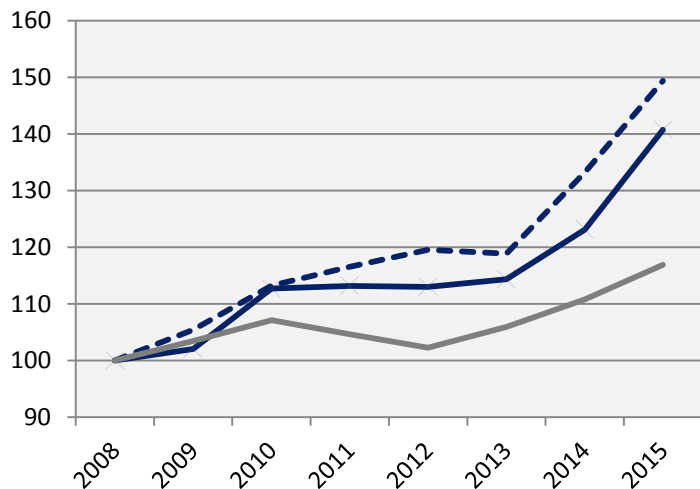
	2015 kv3		Årstakt*	
	Antal	Utv., %	Antal	Utv., %
Sverige	11 628	23,0	52 075	23,3
Stockholmsregionen	4 133	11,0	20 926	18,7
<b>Stockholms län</b>	<b>3 279</b>	<b>19,0</b>	<b>13 454</b>	<b>3,2</b>
<b>Stockholms stad</b>	<b>1 600</b>	<b>96,8</b>	<b>4 777</b>	<b>22,5</b>
Sverige, exkl Stockholms län	8 349	24,7	38 621	32,3

— Stockholm län  
- - - Stockholm stad  
— Sverige, exkl Stockholm län

\*De fyra senaste kvartalen

# Kommersiella övernattningar

Index 100 = 2008 kv 3 (kv 3, 2008 - 2015)



	2015 kv3 (i tusental)	Årstakt*	Förändring (%) sedan,		
			2008 kv3	2010 kv3	2014 kv3
Sverige	24 929	59 188	20,5	11,6	7,0
Stockholmsregionen	6 491	17 859	29,2	17,7	10,3
<b>Stockholms län</b>	<b>4 415</b>	12 796	40,7	24,9	14,3
<b>Stockholms stad</b>	<b>2 856</b>	8 442	49,4	32,0	12,2
Sverige, exkl Stockholms län	20 515	46 392	16,9	9,1	5,5

— Stockholms län  
- - - Stockholms stad  
— Sverige, exkl Stockholm län

\*Utveckling de fyra senaste kvartalen

# Stockholm Business Region

Stockholm Business Region har till uppgift att utveckla och marknadsföra Stockholm som etablerings- och besöksdestination under varumärket Stockholm – The Capital of Scandinavia. Målet är att Stockholm ska bli Europas ledande hållbara tillväxtregion.

Bolaget ägs av Stockholms stad och har två dotterbolag, Stockholm Business Region Development och Stockholm Visitors Board.

Samtliga rapporter finns tillgängliga på [www.stockholmbusinessregion.se](http://www.stockholmbusinessregion.se)

Frågor kan ställas till Vanessa Gisbert på Stockholm Business Region Development.  
Ansvarig utgivare: Olle Zetterberg, VD Stockholm Business Region.

## **Stockholm Business Region**

P.O. Box 16282

SE-103 25 Stockholm, Sweden

Phone + 46 8 508 280 00

[www.visitstockholm.com](http://www.visitstockholm.com)

[investstockholm.com](http://investstockholm.com)

[stockholmbusinessregion.se](http://stockholmbusinessregion.se)

 **Stockholm**

The Capital of Scandinavia