

Stockholmskonjunkturen  
Konjunkturläget 2015 kv4  
Mars 2016



# Konjunkturläget i Stockholm 2015 kv4

## Om rapporten

Rapporten är utgiven av Stockholm Business Region och publiceras fyra gånger per år. Rapporten omfattar Stockholms län och stad.

Statistiken bygger på uppgifter från Statistiska centralbyrån, Arbetsförmedlingen och Bolagsverket.

Rapporten finns tillgänglig på  
<http://foretag.stockholm.se/Foretagsservice/Stockholmskonjunkturen1/>

Stockholmsregionen omfattar Stockholms län, Uppsala län, Gävleborgs län, Västmanlands län, Örebro län och Södermanlands län.

Inom ramen för partnerskapet Stockholm Business Alliance – 53 kommuner i Stockholmsregionen – görs motsvarande rapport för regionens sex län samt en gemensam för länen tillsammans  
<http://www.stockholmbusinessalliance.se/konjunkturrapporter/>

Frågor kan ställas till Stefan Frid på Stockholm Business Region Development. Ansvarig utgivare: Olle Zetterberg.

## Stark avslutning på året i Stockholm

Stockholms näringsliv fortsätter visa en positiv utveckling sista kvartalet 2015. Lönesumman ökade jämfört med motsvarande kvartal 2014 i både Stockholms län och stad.

6 591 företag startades i länet under årets sista kvartal, varav 3 996 i staden. För länet är det en ökning med 10 % och för staden med närmare 15 % jämfört med fjärde kvartalet 2014.

På arbetsmarknaden fortsätter sysselsättningen utvecklas positivt. Antalet lediga jobb ökar samtidigt som antalet varsel minskar. Arbetslösheten fortsatte minska i både Stockholms län och stad jämfört med samma kvartal 2014.

Under 2015 har länet fått 33 400 fler invånare varav drygt 11 500 i staden motsvarande befolkningsökningar på 2 % respektive 1 %.

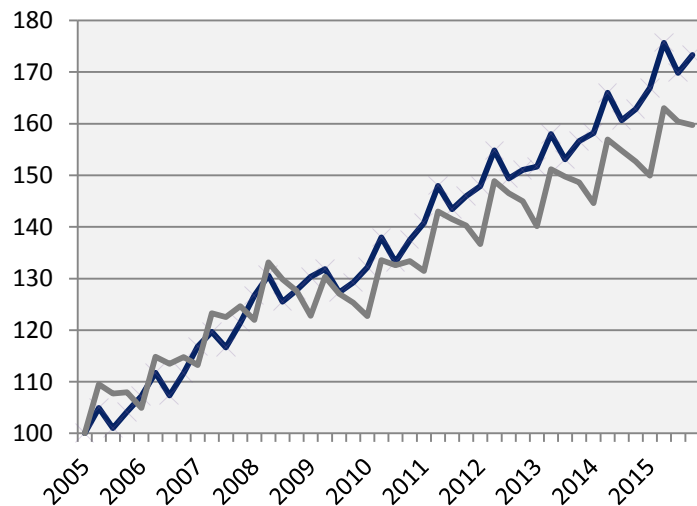
Bostadsbyggandet minskar i både länet och staden jämfört med fjärde kvartalet 2015. Totalt har drygt 12 700 lägenheter påbörjats i länet under 2015, varav knappt 4 500 i staden.

Stockholm Business Region följer konjunkturutvecklingen i Stockholmskonjunkturen som kommer ut fyra gånger per år.

Olle Zetterberg  
VD Stockholm Business Region

# Lönesumma i privat sektor

Index 100 = 2005 kv1



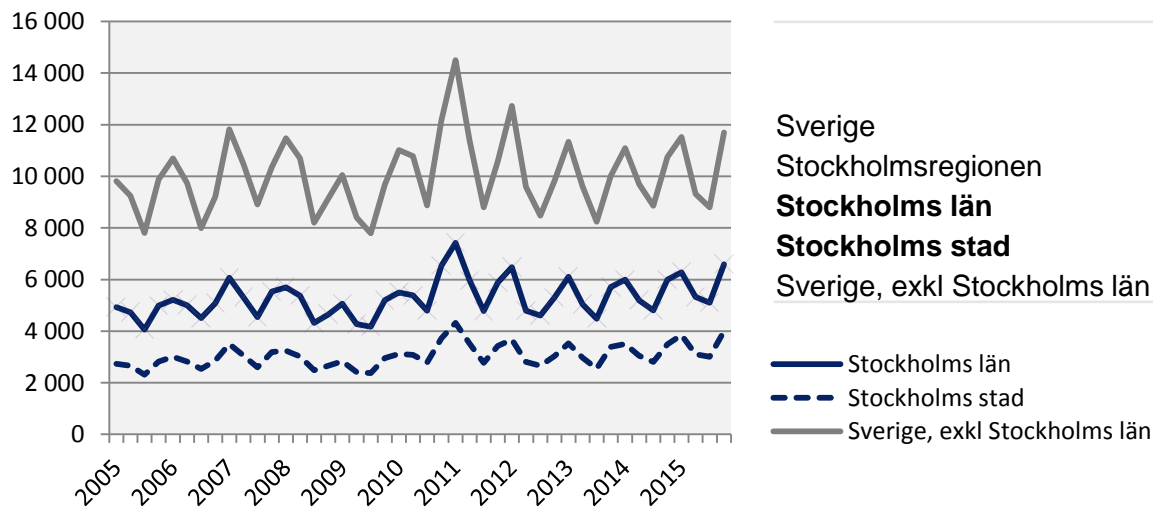
	2015 kv4	Förändring (%) sedan,		
	Mdkr	2005 kv1	2010 kv1	2014 kv4
Sverige	289,8	64,0	30,5	5,2
Stockholmsregionen	130,1	70,3	31,2	5,9
<b>Stockholms län</b>	<b>95,7</b>	<b>73,3</b>	<b>31,1</b>	<b>6,4</b>
<b>Stockholms stad</b>	<b>62,7</b>	<b>i.u.</b>	<b>33,0</b>	<b>7,1</b>
Sverige, exkl. Stockholms län	194,0	59,8	30,2	4,7

— Stockholms län  
— Sverige, exkl Stockholms län

# Lönesumma, 2015 kv4

	Stockholms län				Stockholms stad			
	Mdkr	Förändring (%) sedan,			Mdkr	Förändring (%) sedan,		
		2009 kv1	2010 kv1	2014 kv4		2009 kv1	2010 kv1	2014 kv4
<b>Totalt</b>	<b>116,7</b>	<b>31,7</b>	<b>30,0</b>	<b>6,0</b>	<b>72,9</b>	<b>33,1</b>	<b>31,1</b>	<b>6,6</b>
Jordbruk, skogsbruk och fiske	0,2	57,4	39,0	8,3	0,0	130,5	51,3	1,1
Tillverkning och utvinning	8,5	4,1	8,1	2,4	4,1	9,4	9,6	0,6
Energi och miljö	1,1	37,3	35,6	8,8	0,5	-13,2	-2,6	14,9
Byggindustri	7,2	63,9	58,8	10,3	3,5	81,8	97,8	11,2
Handel	15,2	27,8	22,2	5,9	8,7	33,2	25,4	7,5
Transport	5,2	20,3	16,3	3,0	2,4	21,7	15,1	5,1
Hotell och restauranger	3,5	85,2	72,2	10,3	2,5	83,3	72,3	8,7
Information och kommunikation	11,3	20,5	24,6	4,2	9,3	25,7	30,4	4,9
Bank och försäkring	7,8	-2,4	-0,4	2,7	6,2	-5,0	-3,0	2,2
Fastigheter	2,2	59,3	53,9	9,7	1,5	54,7	51,4	12,3
Företagstjänster	19,0	50,4	50,0	8,7	15,0	51,0	50,9	9,7
Offentlig förvaltning	0,1	38,4	25,3	-11,5	0,1	29,5	21,7	-8,5
Utbildning	2,7	58,4	50,4	7,1	1,6	61,0	54,0	8,1
Vård och omsorg	7,4	72,0	54,1	10,3	4,3	69,6	49,2	11,8
Personliga och kulturella tjänster	4,0	47,8	41,3	5,5	3,0	44,9	37,8	4,7
Okänd bransch	0,3	44,7	72,0	16,0	0,1	55,8	24,0	49,5
<b>Privat sektor</b>	<b>95,7</b>	<b>33,0</b>	<b>31,1</b>	<b>6,4</b>	<b>62,7</b>	<b>34,5</b>	<b>33,0</b>	<b>7,1</b>
Statlig	8,3	33,4	30,1	3,3	5,8	28,0	23,3	3,0
Kommunal	9,5	22,6	20,9	5,5	3,6	19,2	16,7	6,9
Landsting	3,1	18,7	25,1	1,5	0,8	25,5	14,1	1,6
<b>Offentlig sektor</b>	<b>21,0</b>	<b>26,0</b>	<b>25,0</b>	<b>4,0</b>	<b>10,2</b>	<b>24,6</b>	<b>20,1</b>	<b>4,2</b>

# Nyregistrerade företag

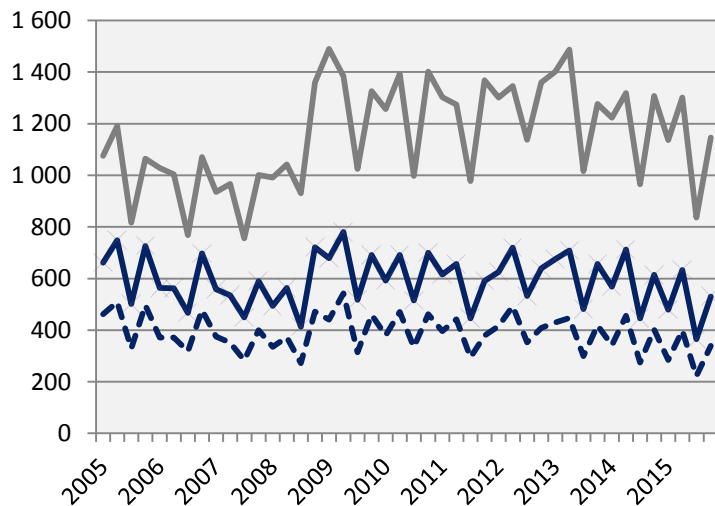


	2015 kv4		Årstakt*	
	Antal	Utv., %	Antal	Utv., %
Sverige	18 284	9,3	64 625	3,6
Stockholmsregionen	8 701	9,1	30 826	5,5
<b>Stockholms län</b>	<b>6 591</b>	<b>10,0</b>	<b>23 298</b>	<b>6,0</b>
<b>Stockholms stad</b>	<b>3 996</b>	<b>14,6</b>	<b>13 964</b>	<b>8,8</b>
Sverige, exkl Stockholms län	11 693	8,9	41 327	2,3

— Stockholms län  
- - - Stockholms stad  
— Sverige, exkl Stockholms län

\*De fyra senaste kvartalen

# Företagskonkurser



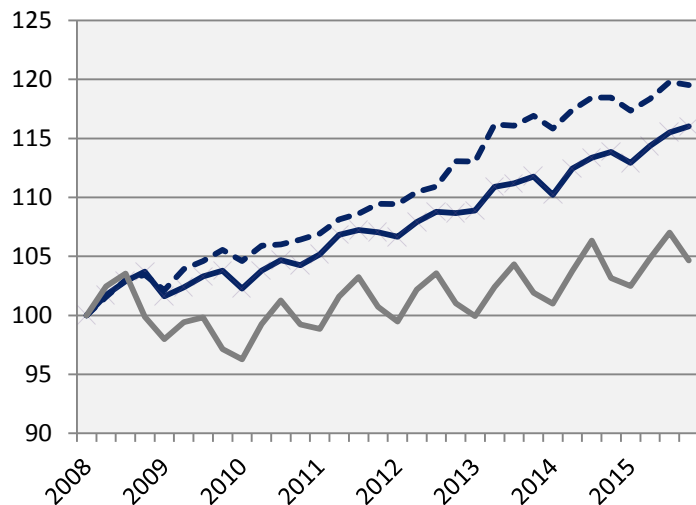
	2015 kv4		Årstakt*	
	Antal	Utv., %	Antal	Utv., %
Sverige	1 676	-12,8	6 426	-10,2
Stockholmsregionen	733	-14,1	2 827	-11,4
<b>Stockholms län</b>	<b>530</b>	<b>-13,7</b>	<b>2 007</b>	<b>-14,2</b>
<b>Stockholms stad</b>	<b>339</b>	<b>-15,7</b>	<b>1 243</b>	<b>-15,7</b>
Sverige, exkl Stockholms län	1 146	-12,3	4 419	-8,2

— Stockholms län  
- - - Stockholms stad  
— Sverige, exkl Stockholms län

\*De fyra senaste kvartalen

# Sysselsättning

Index 100 = 2008 kv1



	Antal	Förändring	Förändring (%) sedan,		
	2015 kv4	årstakt*	2008 kv1	2010 kv1	2014 kv4
Sverige	4 847 300	74 600	7,2	9,8	1,6
Stockholmsregionen	1 876 700	25 500	11,4	11,1	1,4
<b>Stockholms län</b>	<b>1 188 000</b>	<b>22 100</b>	<b>16,0</b>	<b>13,4</b>	<b>1,9</b>
<b>Stockholms stad</b>	<b>520 300</b>	<b>4 600</b>	<b>19,5</b>	<b>14,3</b>	<b>0,9</b>
Sverige, exkl Stockholms län	3 659 300	52 500	4,7	8,7	1,5

— Stockholms län  
- - - Stockholms stad  
— Sverige, exkl Stockholms län

\*De fyra senaste kvartalen

# Sysselsättning i Stockholms län

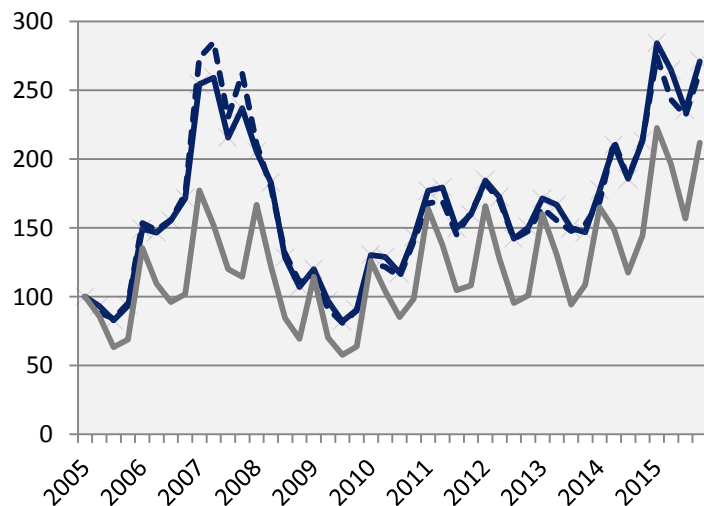
	Antal	Förändring	Förändring (%) sedan,		
	2015 kv4	Årstakt*	2008 kv1	2010 kv1	2014 kv4
<b>Total</b>	<b>1 188 000</b>	<b>22 100</b>	<b>16,0</b>	<b>13,4</b>	<b>1,9</b>
Jordbruk, skogsbruk & fiske	4 400	-200	37,5	37,5	-4,3
Tillverkning & utvinning, energi och miljö	59 400	600	2,1	1,7	1,0
därav Tillverkning av verkstadsvaror	29 100	2 700	1,7	-3,0	10,2
Byggverksamhet	64 600	3 600	7,7	13,7	5,9
Handel	142 200	4 800	5,8	11,8	3,5
Transport	57 400	1 900	8,1	5,3	3,4
Hotell och restaurang	47 700	5 700	33,2	28,6	13,6
Information & kommunikation	88 100	-2 000	15,3	11,2	-2,2
Personliga & kulturella tjänster	69 900	-100	11,8	9,2	-0,1
Finansiell verksamhet, företagstjänster	303 700	13 500	26,0	18,2	4,7
Offentlig förvaltning	77 700	-6 500	19,7	8,7	-7,7
Utbildning	126 900	3 800	20,9	15,0	3,1
Vård och omsorg	138 600	-2 100	11,7	12,9	-1,5
Uppgift saknas	0	-2 400			-100,0
Sysselsatta i Sverige	1 182 600	22 900	15,9	13,3	2,0
Sysselsatta utomlands	5 400	-800	58,8	45,9	-12,9

\*De fyra senaste kvartalen



# Nyanmälda platser på arbetsförmedlingen

Index 100 = 2005 kv1



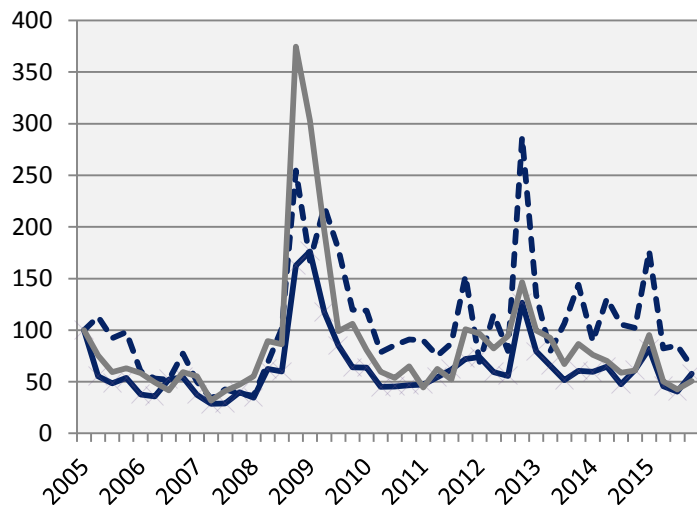
	2015 kv4		Årstakt*	
	Antal	Utv., %	Antal	Utv., %
Sverige	283 435	40,4	1 068 389	36,1
Stockholmsregionen	117 247	30,1	452 751	33,6
<b>Stockholms län</b>	<b>82 214</b>	<b>27,1</b>	<b>320 195</b>	<b>34,3</b>
<b>Stockholms stad</b>	<b>53 347</b>	<b>23,3</b>	<b>204 948</b>	<b>29,5</b>
Sverige, exkl Stockholm län	201 221	46,7	748 194	36,9

\*De fyra senaste kvartalen

— Stockholm län  
- - - Stockholm stad  
— Sverige, exkl Stockholm län

# Varslade personer

Index 100 = 2005 kv1

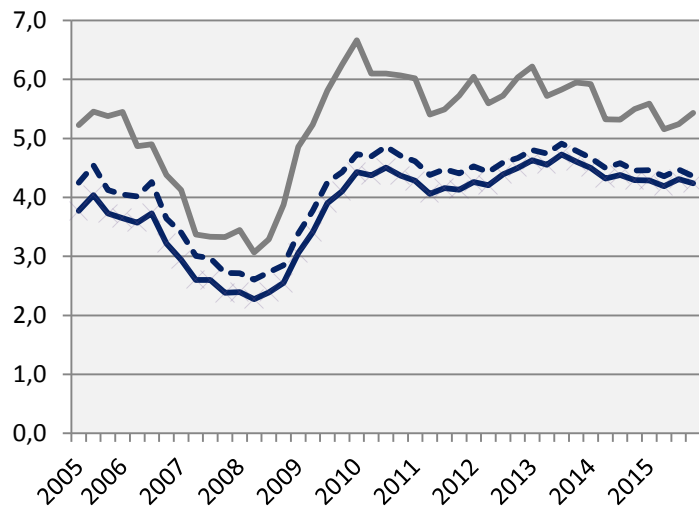


	2015 kv4		Årstakt*	
	Antal	Utv., %	Antal	Utv., %
Sverige	9 692	-13,5	43 142	-8,4
Stockholmsregionen	4 505	-2,0	18 415	-0,7
<b>Stockholms län</b>	<b>3 093</b>	<b>-5,9</b>	<b>12 085</b>	<b>-3,3</b>
<b>Stockholms stad</b>	<b>951</b>	<b>-36,6</b>	<b>6 008</b>	<b>-4,3</b>
Sverige, exkl Stockholms län	6 599	-16,7	31 057	-10,2

— Stockholms län  
- - - Stockholms stad  
— Sverige, exkl Stockholms län

\*De fyra senaste kvartalen

# Arbetslöshet i förh. till befolkningen (%), 15-74 år



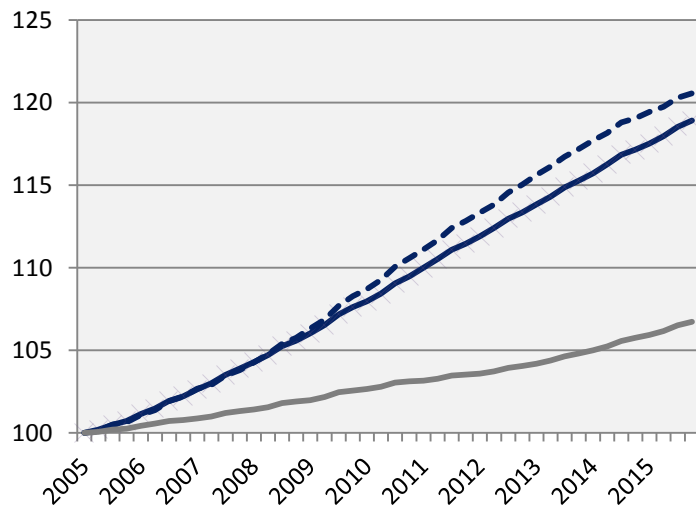
	Antal	Förändring	Arbetslösa i förh. till befolkningen, 15-74 år		
	2015 kv4	årstakt*	2010 kv1	2014 kv4	2015 kv4
Sverige	376 052	-1 715	6,2	5,2	5,2
Stockholmsregionen	134 463	1 817	5,5	4,9	4,9
<b>Stockholms län</b>	<b>70 747</b>	<b>61</b>	<b>4,4</b>	<b>4,3</b>	<b>4,2</b>
<b>Stockholms stad</b>	<b>30 868</b>	<b>-333</b>	<b>4,7</b>	<b>4,5</b>	<b>4,4</b>
Sverige, exkl Stockholms län	305 305	-1 776	6,7	5,5	5,4

\*De fyra senaste kvartalen

— Stockholm län  
- - - Stockholm stad  
— Sverige, exkl Stockholms län

# Befolkning

Index 100 = 2005 kv1



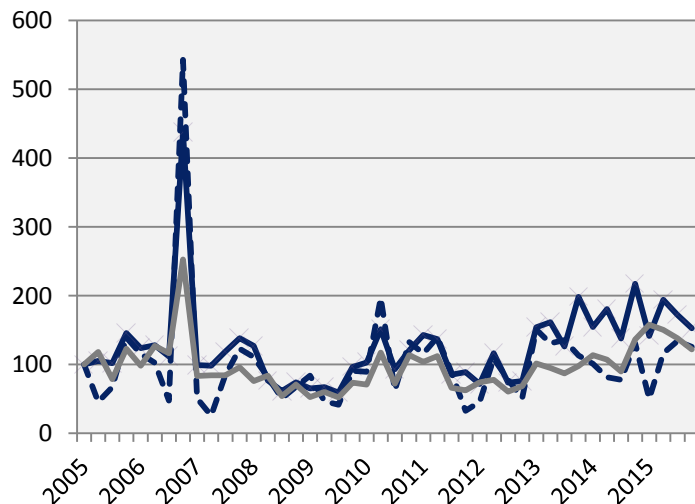
	2015 kv4 (i tusental)	Årstakt*	Förändring (%) sedan,		
			2005 kv1	2010 kv1	2014 kv4
Sverige	9 851,0	103,7	9,3	5,3	1,1
Stockholmsregionen	3 706,4	48,9	14,0	7,9	1,3
<b>Stockholms län</b>	<b>2 231,4</b>	<b>33,4</b>	<b>18,9</b>	<b>10,2</b>	<b>1,5</b>
<b>Stockholms stad</b>	<b>923,5</b>	<b>11,5</b>	<b>20,6</b>	<b>10,9</b>	<b>1,3</b>
Sverige, exkl Stockholms län	7 619,6	70,3	6,7	4,0	0,9

— Stockholms län  
- - - Stockholms stad  
— Sverige, exkl Stockholms län

\*Utveckling de fyra senaste kvartalen

# Påbörjade lägenheter

Index 100 = 2005 kv1



Källa: Statistiska centralbyrån

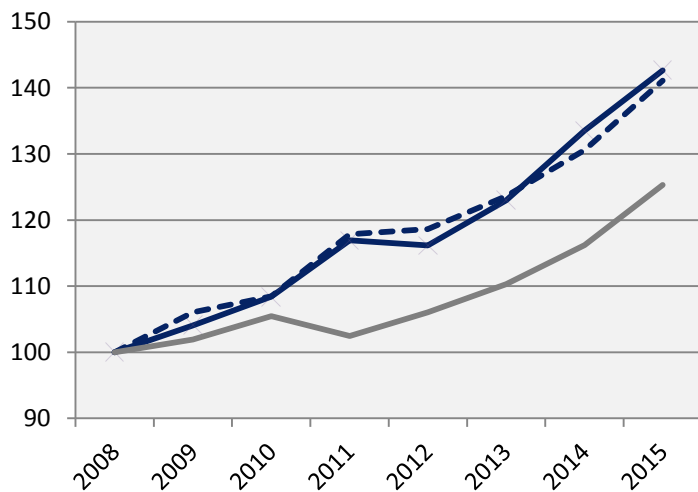
	2015 kv4		Årstakt*	
	Antal	Utv., %	Antal	Utv., %
Sverige	11 800	-16,3	53 974	17,9
Stockholmsregionen	4 061	-32,2	19 748	4,8
<b>Stockholms län</b>	<b>2 944</b>	<b>-29,8</b>	<b>12 743</b>	<b>-4,3</b>
<b>Stockholms stad</b>	<b>1 312</b>	<b>-3,9</b>	<b>4 456</b>	<b>9,1</b>
Sverige, exkl Stockholms län	8 856	-10,6	41 231	27,1

— Stockholm län  
- - - Stockholm kommun  
— Sverige, exkl Stockholm län

\*De fyra senaste kvartalen

# Kommersiella övernattningar

Index 100 = 2008 kv 4 (kv 4, 2008 - 2015)



	2015 kv4 (i tusental)	Årstakt*	Förändring (%) sedan,		
			2008 kv4	2010 kv4	2014 kv4
Sverige	9 889	59 881	29,9	22,3	7,5
Stockholmsregionen	3 807	18 117	36,0	25,8	7,3
<b>Stockholms län</b>	<b>2 905</b>	12 981	42,6	31,6	6,8
<b>Stockholms stad</b>	<b>1 991</b>	8 591	41,1	30,1	8,1
Sverige, exkl Stockholms län	6 984	46 900	25,3	18,8	7,8

- Stockholms län
- - - Stockholms stad
- Sverige, exkl Stockholm län

\*Utveckling de fyra senaste kvartalen

# Stockholm Business Region

Stockholm Business Region har till uppgift att utveckla och marknadsföra Stockholm som etablerings- och besöksdestination under varumärket Stockholm – The Capital of Scandinavia. Målet är att Stockholm ska bli Europas ledande hållbara tillväxtregion.

Bolaget ägs av Stockholms stad och har två dotterbolag, Stockholm Business Region Development och Stockholm Visitors Board.

Samtliga rapporter finns tillgängliga på [www.stockholmbusinessregion.se](http://www.stockholmbusinessregion.se)

Frågor kan ställas till Stefan Frid på Stockholm Business Region Development.  
Ansvarig utgivare: Olle Zetterberg, VD Stockholm Business Region.

## **Stockholm Business Region**

P.O. Box 16282

SE-103 25 Stockholm, Sweden

Phone + 46 8 508 280 00

[www.visitstockholm.com](http://www.visitstockholm.com)

[investstockholm.com](http://investstockholm.com)

[stockholmbusinessregion.se](http://stockholmbusinessregion.se)

 **Stockholm**

The Capital of Scandinavia