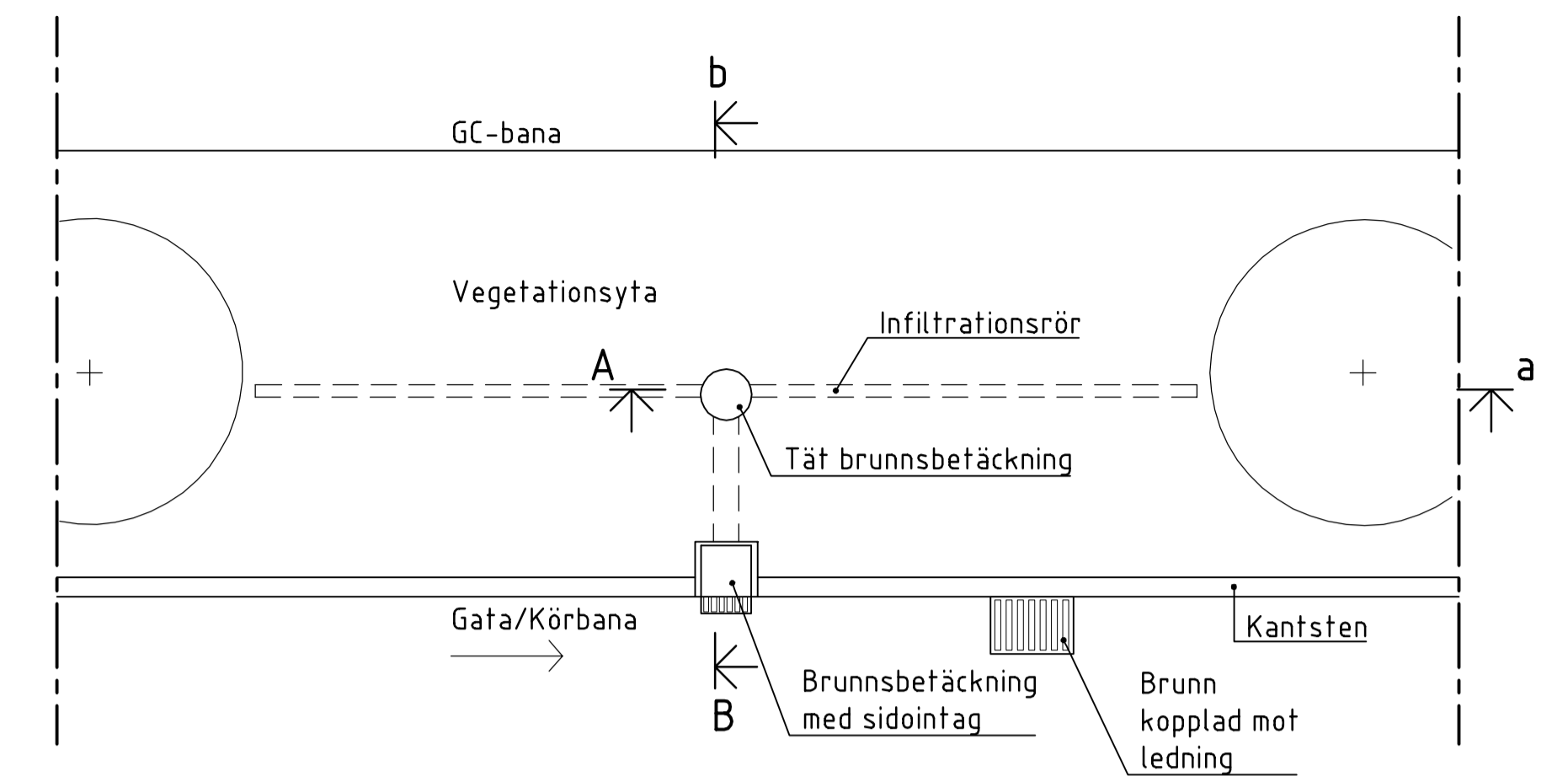


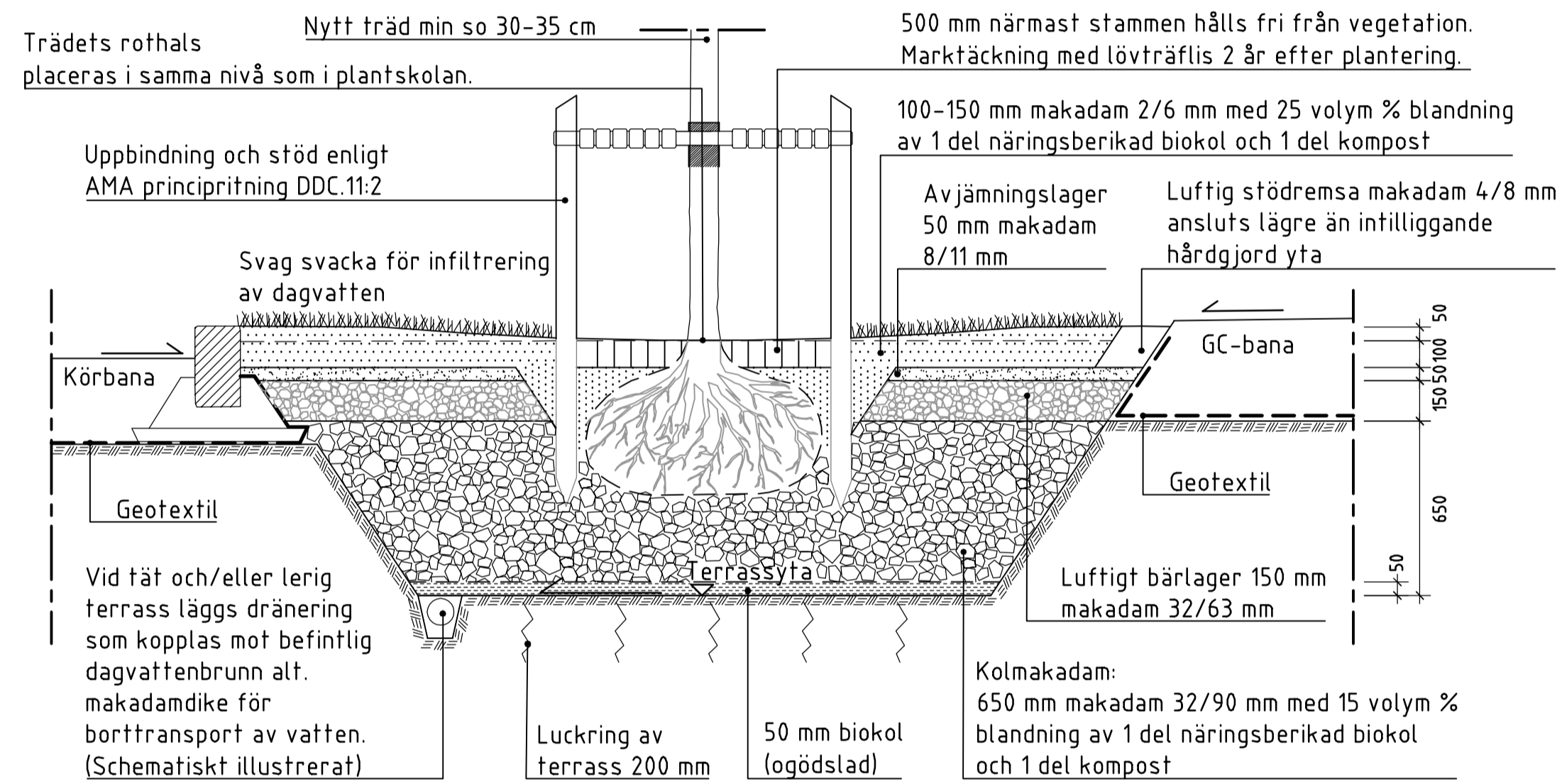
DÄMMEN I TERRASS

LÄNGDSEKTION
SKALA 1:50



DAGVATTENFÖRDRÖJNING VEGETATIONSYTA

PLAN PRINCIP
SKALA 1:50

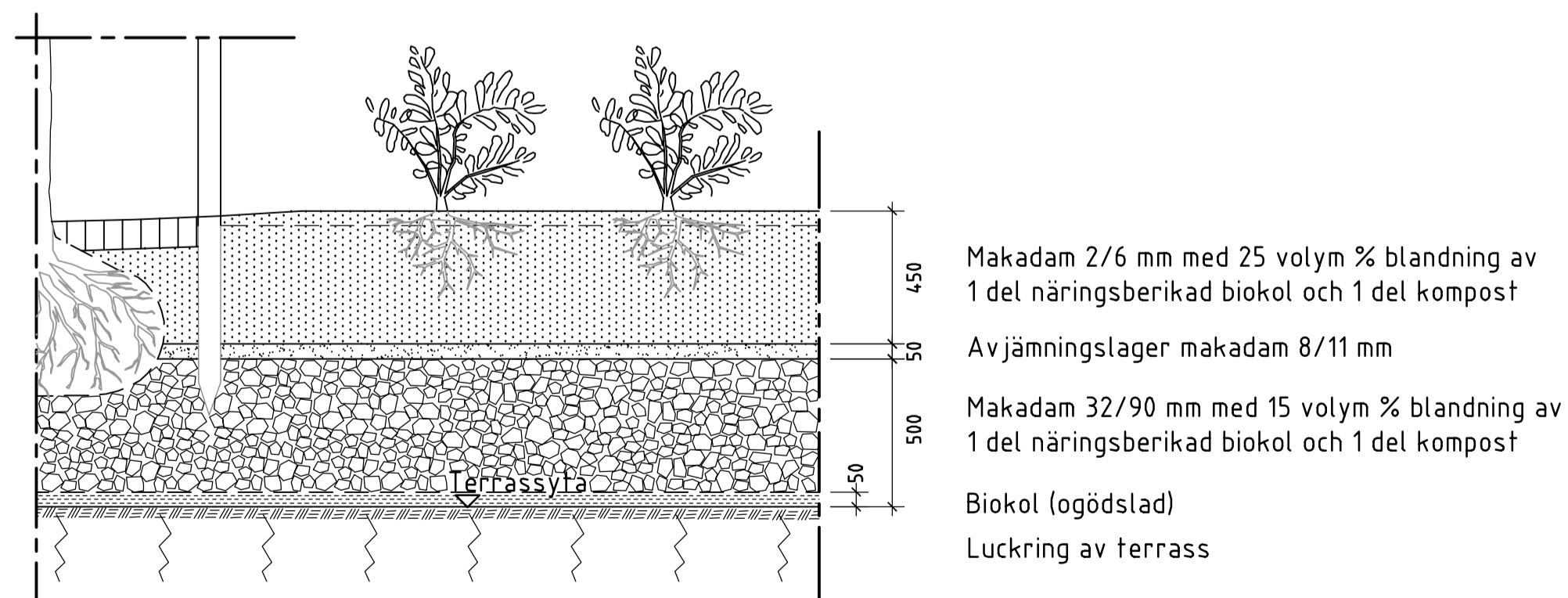


TRÄD I GRÄSYTA MED KOLMAKADAM

PRINCIPSEKTION
SKALA 1:20

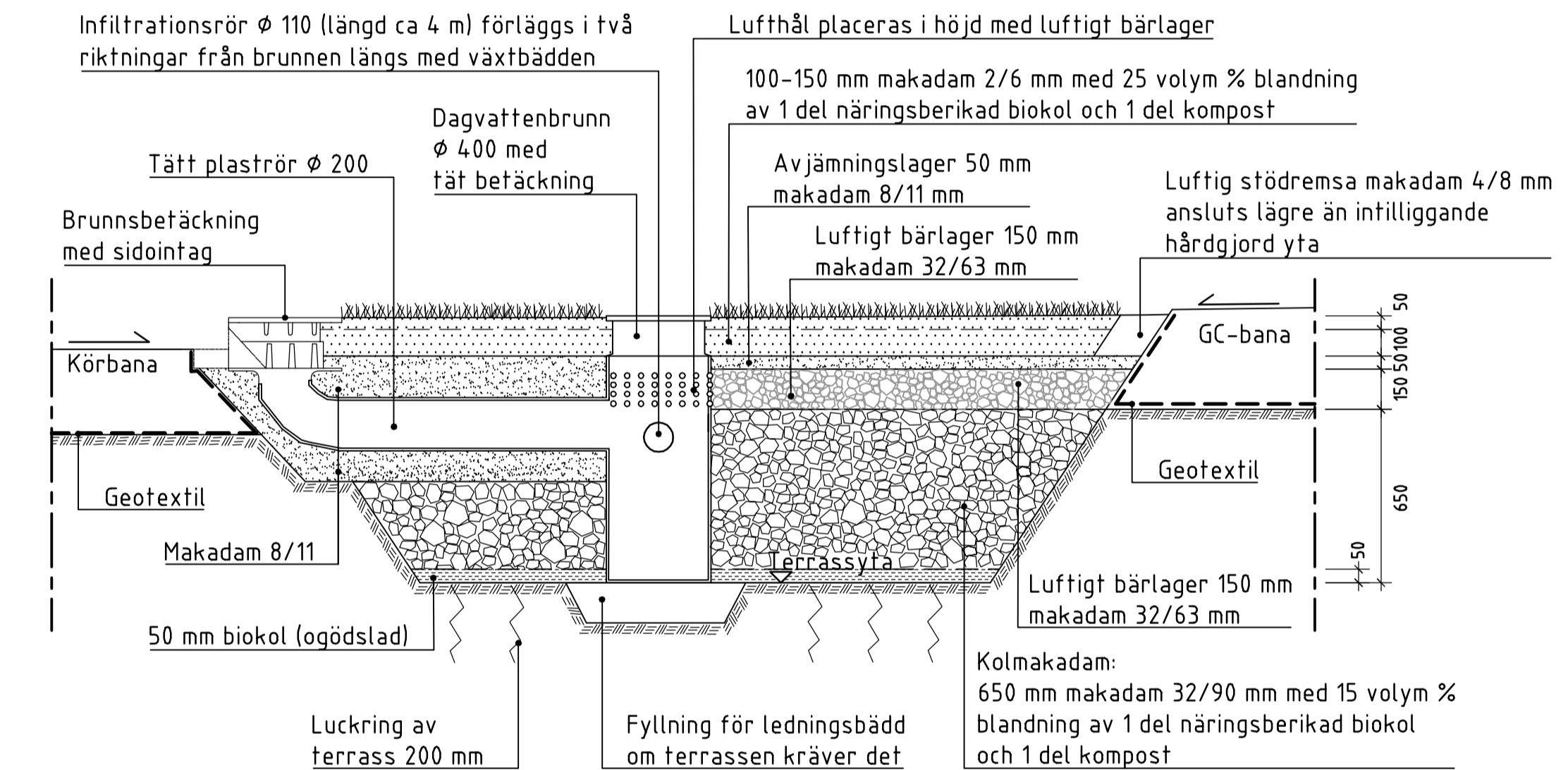
ANMÄRKNING

Ogödslad biokol läggs ut i botten av växtbädden. Kolmakadam läggs därefter ut i lager om 250-300 mm, vilket packas ned. Åtgärder för terrassen anpassas efter dess beskaffenhet. Täta terrasser kan kräva dränering och allt för genomsläppliga terrasser kan behöva tätas. Luckring utförs om större genomsläpplighet önskas hos en kompakterad terrassyta.



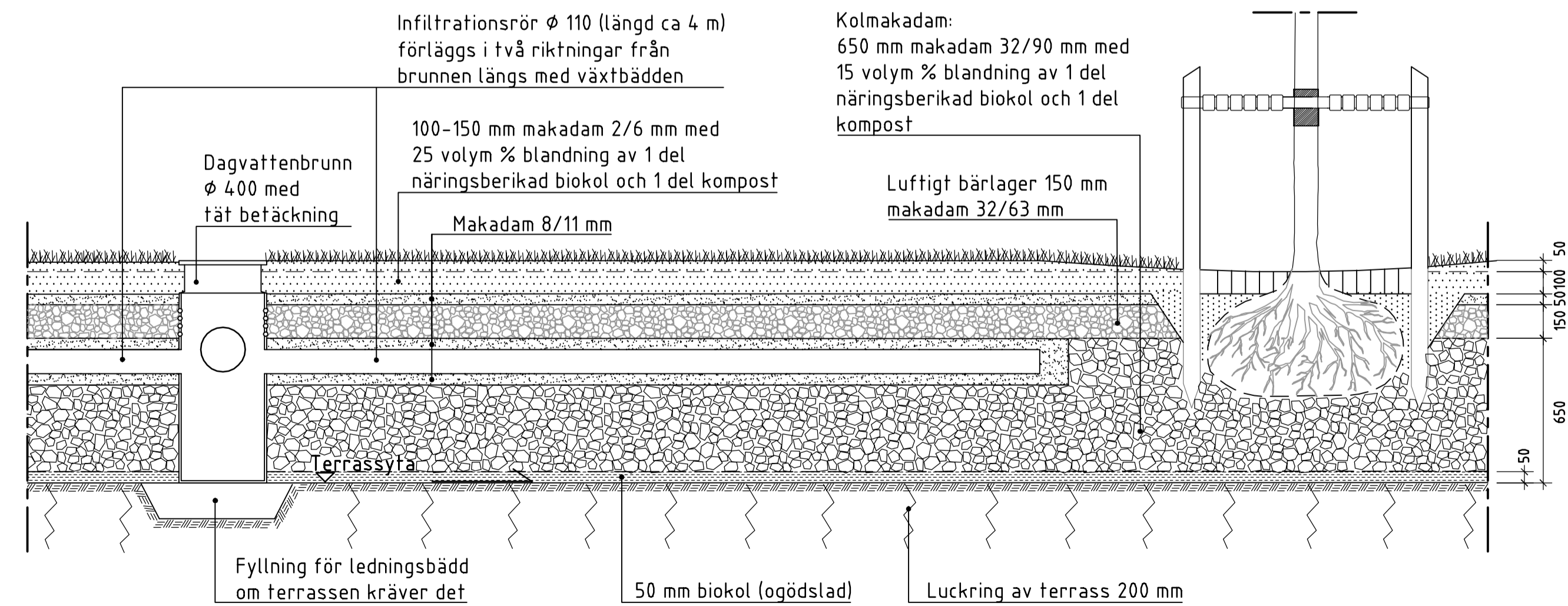
TRÄD I BUSK-/PERENNYTA MED KOLMAKADAM

PRINCIPSEKTION
SKALA 1:20



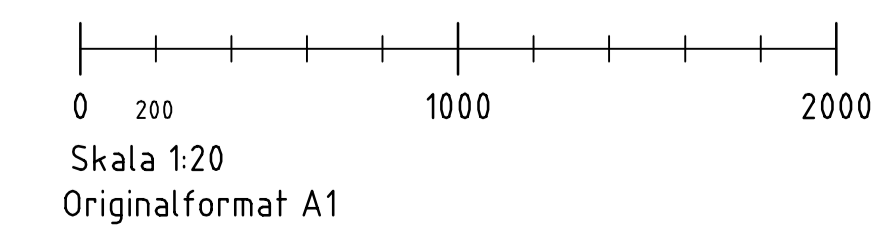
DAGVATTENFÖRDRÖJNING - GRÄSYTA MED KOLMAKADAM

PRINCIPSEKTION B-b
SKALA 1:20



DAGVATTENFÖRDRÖJNING - GRÄSYTA MED KOLMAKADAM

PRINCIPSEKTION A-a
SKALA 1:20



Status	TH-TYPRITNING	Datum	2017-11-08
Godkänd		Godkänd	Britt-Marie Alvem
Stockholms stad		Trafikkontoret	
TRÄD I VEGETATIONSYTA KOLMAKADAM			
SEKTION, PLAN			
Skala	1:20, 1:50 (A1)	Ritningar	THVB024
Reg.			